

**ПРЕДСЕДАТЕЛЬ  
МУНИЦИПАЛЬНОГО СОВЕТА  
ГОРОДСКОГО ПОСЕЛЕНИЯ ТУТАЕВ**

**ПОСТАНОВЛЕНИЕ**

*от 18.04.2024*

*№ 28*

О назначении общественных обсуждений по проекту постановления Администрации Тутаевского муниципального района «Об утверждении проекта межевания территории земельных участков для комплексного освоения территории МКР «Молявинское поле», расположенных до границы г.Тутаева с юго-западной стороны на территории Тутаевского муниципального района Ярославской области»

В соответствии со статьей 5.1 Градостроительного кодекса Российской Федерации, статьей 28 Федерального закона от 06.10.2003 №131-ФЗ «Об общих принципах организации местного самоуправления в Российской Федерации», Уставом городского поселения Тутаев

**ПОСТАНОВЛЯЮ:**

1. Инициировать проведение общественных обсуждений по проекту постановления Администрации Тутаевского муниципального района «Об утверждении проекта межевания территории земельных участков для комплексного освоения территории МКР «Молявинское поле», расположенных до границы г.Тутаева с юго-западной стороны на территории Тутаевского муниципального района Ярославской области» в новой редакции согласно приложению к настоящему постановлению (Приложение 1).
2. Утвердить состав оргкомитета по проведению общественных обсуждений по проекту постановления (Приложение 2).
3. Контроль за исполнением данного постановления оставляю за собой.
4. Настоящее постановление вступает в силу после его официального опубликования.

Председатель Муниципального Совета  
городского поселения Тутаев

С.Ю. Ершов



Администрация Тутаевского муниципального района

## ПОСТАНОВЛЕНИЕ

от \_\_\_\_\_ № \_\_\_\_\_

г. Тутаев

Об утверждении проекта межевания территории земельных участков для комплексного освоения территории МКР «Молявинское поле», расположенных до границы г.Тутаева с юго-западной стороны на территории Тутаевского муниципального района Ярославской области

В соответствии со статьями 43, 45, и 46 Градостроительного кодекса Российской Федерации, Администрация Тутаевского муниципального района

### ПОСТАНОВЛЯЕТ:

1. Утвердить прилагаемый проект межевания территории земельных участков для комплексного освоения территории МКР «Молявинское поле», расположенных до границы г.Тутаева с юго-западной стороны на территории Тутаевского муниципального района Ярославской области в новой редакции согласно приложению к настоящему постановлению.

2. Контроль за исполнением данного постановления возложить на Заместителя Главы Администрации Тутаевского муниципального района по градостроительным вопросам – начальника управления архитектуры и градостроительства Администрации Тутаевского муниципального района (главного архитектора) – Е.Н.Касьянову.

3. Настоящее постановление вступает в силу после его официального опубликования.

Глава Тутаевского  
муниципального района

О.В. Низова

Утверждено  
постановлением Администрации  
Тутаевского муниципального района  
от \_\_\_\_\_ № \_\_\_\_\_

Внесение изменений в  
«Проект межевания территории земельных участков для  
комплексного освоения территории МКР «Молявинское  
поле», расположенных до границы г. Тутаева с юго-западной  
стороны на территории Тутаевского муниципального района  
Ярославской области»

2024год

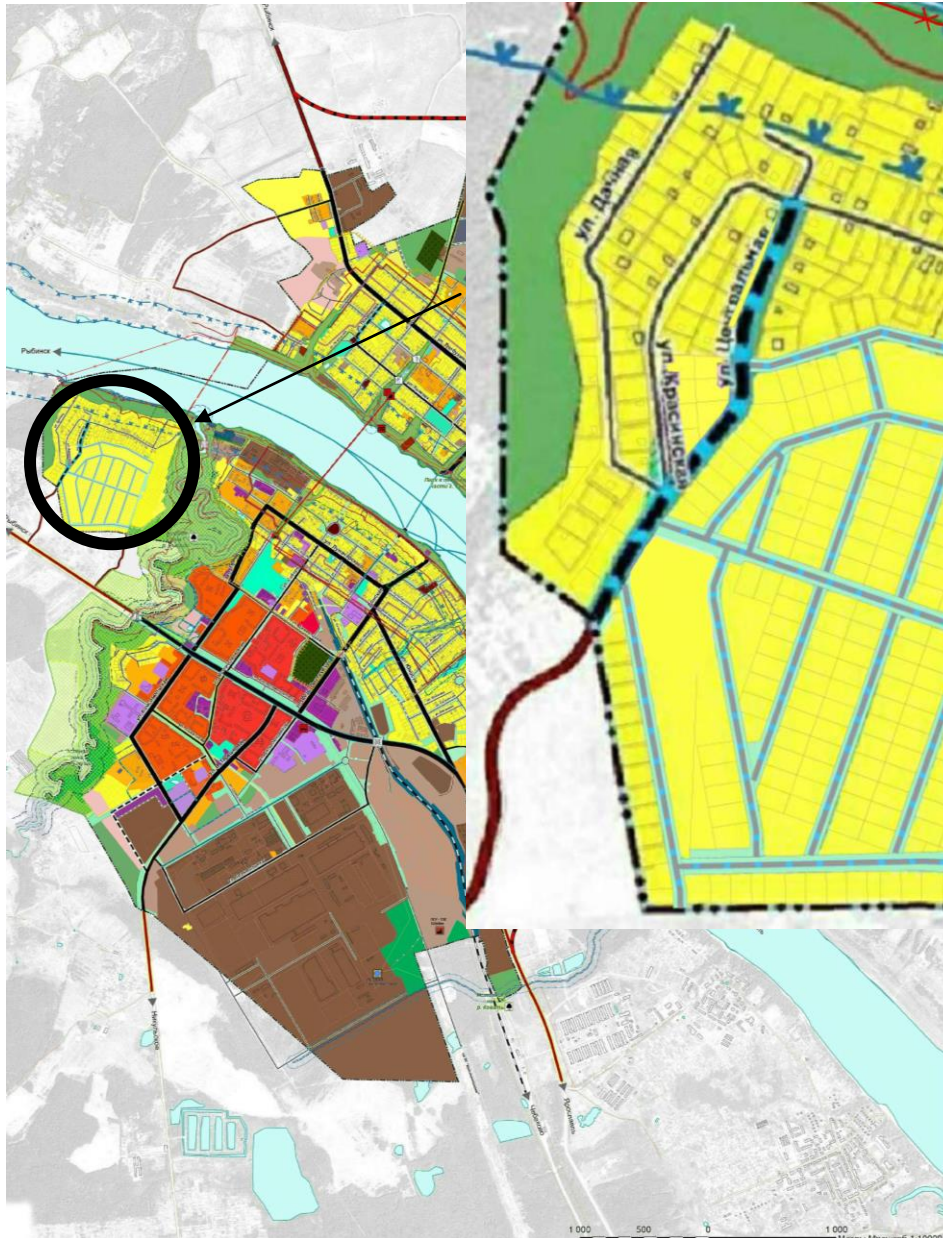
## Содержание

№ п/п	Разделы проекта межевания территории	Номера листов
1	2	3
<b>1</b>	<b>Графическая часть</b>	3
	Схема расположения территории согласно Генеральному плану городского поселения Тутаев Тутаевского муниципального района Ярославской области	4
	Схема расположения территории согласно Правилам землепользования и застройки городского поселения Тутаев Тутаевского муниципального района Ярославской области	5
	Чертеж межевания территории	7
<b>2</b>	<b>Текстовая часть</b>	19
	Общая часть	20
	Цель разработки проекта	20
	Результаты работы	21
	Наименование, основные характеристики и назначение планируемого для размещения линейного объекта	21
	Исходные данные для подготовки проекта межевания	21
	Сведения об образуемых земельных участках и их частях	22
	Координаты поворотных точек границ образуемого земельного участка	22
	Заключение о соответствии разработанной документации требованиям законодательства о градостроительной деятельности	40
<b>3</b>	<b>Материалы по обоснованию</b>	41
<b>4</b>	<b>Материалы по обоснованию. Пояснительная записка</b>	43
	Определение местоположения границ образуемых земельных участков с учетом соблюдения требований к образуемым земельным участкам, в том числе требований к предельным размерам земельных участков	44
	Обоснование способа образования земельных участков	50
	Определение границ публичного сервитута, подлежащего установлению	50

# **1. Графическая часть**



# Схема расположения территории согласно Генеральному плану городского поселения Тутаев



Функциональные зоны*	
	<b>Жилые зоны</b> Зона застройки индивидуальными жилыми домами Зона застройки малоэтажными жилыми домами (до 4 этажей, включая мансардный) Зона застройки средэтажными жилыми домами (от 5 до 8 этажей, включая мансардный)
	Зона застройки многоэтажными жилыми домами (9 этажей и более)
	<b>Общественно-деловые зоны</b> Многофункциональная общественно-деловая зона Зона специализированной общественной застройки Зона исторической застройки
	<b>Производственные зоны, зоны инженерной и транспортной инфраструктур</b> Производственная зона Коммунально-складская зона Зона инженерной инфраструктуры Зона транспортной инфраструктуры
	<b>Зоны сельскохозяйственного использования</b> Зона сельскохозяйственных угодий Производственная зона сельскохозяйственных предприятий
	<b>Зоны рекреационного назначения</b> Зона озелененных территорий общего пользования (лесопарки, парки, сады, скверы, бульвары, городские леса) Зона лесов Иные рекреационные зоны
	<b>Зоны специального назначения</b> Зона кодаблиц Зона озелененных территорий специального назначения Зона улично-дорожной сети
	<b>Особо охраняемые природные территории</b> Регионального значения Памятник природы
	<b>Поверхностные водные объекты</b> Водоем, водоток
	Объекты берегоустройства
	Зона исторического природного ландшафта
	Границы зон охраны объектов культурного наследия
	Граница территории исторического поселения федерального значения город Тутаев Ярославской области
	Охранная зона памятников истории и культуры
	Зона строгого регулирования
	Зона регулирования застройки
	Границы объектов культурного наследия
	<b>Объекты транспортной инфраструктуры</b> Объекты железнодорожного транспорта Федерального значения Железнодорожный путь общего пользования Автомобильные дороги Автомобильные дороги регионального или межмуниципального значения Автомобильные дороги местного значения Улично-дорожная сеть городского населенного пункта Местного значения поселения Магистральная улица общегородского значения регулируемого движения Магистральная улица районного значения Улицы и дороги местного значения, Пешеходные улицы и дорожки Улицы и дорожки местного значения
	<b>Искусственные дорожные сооружения</b> Железнодорожный переезд Регионального значения Местного значения муниципального района Мостовое сооружение Регионального значения Местного значения поселения Линии общественного пассажирского транспорта Местного значения поселения Пешеходная связная дорога транспортной Остановочные пункты общественного пассажирского транспорта Регионального и местного значения муниципального района Станция плавательной канатной дороги транспортной Автовокзал
	<b>Водные пути</b> Регионального значения Внутренний водный путь
	<b>Зоны с особыми условиями использования территории</b> Водоохранная зона Прибрежные защитные полосы Береговая полоса Зоны затопления и подтопления Зона затопления (паводковое) Зона катастрофического затопления
	<b>Особо охраняемые природные территории</b> Регионального значения Памятник природы



# Схема расположения территории согласно Правилам землепользования и застройки городского поселения Тутаев Тутаевского муниципального района Ярославской области



## Условные обозначения

### ГРАНИЦЫ ЕДИНИЦ АДМИНИСТРАТИВНО-ТЕРРИТОРИАЛЬНОГО ДЕЛЕНИЯ РОССИЙСКОЙ ФЕДЕРАЦИИ

- Граница городского поселения Тутаев
- Граница города Тутаева
- Границы земельных участков

### ТЕРРИТОРИАЛЬНЫЕ ЗОНЫ

Зоны, расположенные в границах территории исторического поселения федерального значения города Тутаев Ярославской области

- ИИП** - зона исторического центра (главной городской площади)
- ИЦ** - зона застройки исторического центра
- ЦЧ** - зона застройки центральной части города
- УСК** - зона периферийной усадебной застройки
- ПЗ** - зона приоблагоденной 2-5 - этажной жилой застройки второй половины XX - начала XXI веков
- ПСК** - зона преобразования производственно - складских и коммунальных территорий
- УП** - зона улиц и площадей
- ИП** - зона исторического пригородного ландшафта
- ЗН** - зона зеленых насаждений общего пользования
- Ж** - Жилые зоны
  - Ж-1** - зона застройки индивидуальными жилыми домами
  - Ж-1.1** - зона застройки индивидуальными жилыми домами территории ИЖС Молвенецкого поля
  - Ж-2** - зона застройки многоквартирными жилыми домами
  - Ж-3** - зона застройки среднеэтажными и многоэтажными жилыми домами
- ОБ** - Общественно - деловые зоны
  - ОБ-1** - многофункциональная общественно - деловая зона
  - ОБ-2** - зона специализированной общественной застройки

### П, К, И, Т Производственные зоны и зоны инженерно - транспортной инфраструктуры

- П** - производственная зона
- К** - коммунальная зона
- И** - зона инженерной инфраструктуры
- Т** - зона транспортной инфраструктуры
- СХ** - Зоны сельскохозяйственного использования
  - СХ-1** - зона размещения объектов сельскохозяйственного назначения
- Р** - Рекреационные зоны
  - Р-1** - зона зеленых насаждений общего пользования
  - Р-2** - зона размещения объектов рекреационного назначения
- СН** - Зоны специального назначения
  - СН-1** - зона ритуальной деятельности

### ГРАНИЦЫ ЗОН ОБЪЕКТОВ КУЛЬТУРНОГО НАСЛЕДИЯ

- Охранная зона памятников истории и культуры
- Зона строгого регулирования
- Зона регулирования застройки
- Зона охраняемого ландшафта
- Граница исторического поселения федерального значения
- Территория объекта культурного наследия (спердические)

### ЗОНЫ С ОСОБЫМИ УСЛОВИЯМИ ИСПОЛЬЗОВАНИЯ ТЕРРИТОРИИ

- Водоохранная зона

### ЗОНЫ ЗАПОЛНЕНИЯ И ПОДТОПЛЕНИЯ

- Зона заполнения
- Зона подтопления

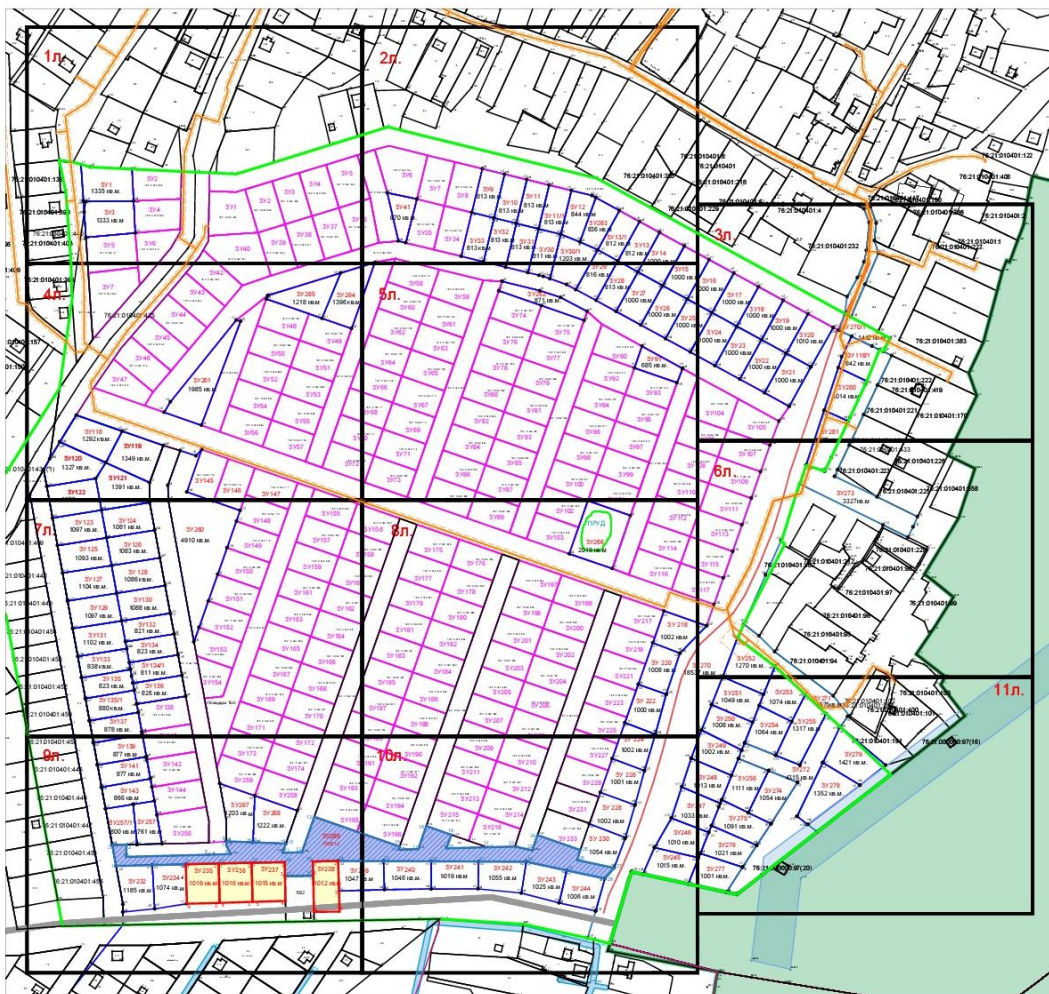
### ГРАНИЦЫ ЗЕМЕЛЬ, ДЛЯ КОТОРЫХ ГРАДОСТРОИТЕЛЬНЫЙ РЕГУЛЯМЕНТ НЕ УСТАНОВЛЕН

- Зона экватория
- Комплексное развитие территории
- ОСОВО ОГРАНИЧЕННАЯ ПРИРОДНАЯ ТЕРРИТОРИЯ
  - Панельная застройка

## Условные обозначения проекта межевания

### Условные обозначения

-  Границы ЗУ стоящих на кадастровом учете
-  Границы ЗУ вставшие на кадастровый учет в соответствии с утвержденным ПМТ
-  Границы ЗУ формируемые ПМТ
-  Граница формируемого участка территории общего пользования
-  Граница ООПТ
-  Граница охранной зоны ЛЭП
-  Граница мелиоративного канала
-  Поворотные точки ЗУ
-  Граница города
-  ОКС стоящий на кадастровом учете (автомобильная дорога)





# Общая схема формируемых земельных участков





1л.

**3У1**  
1335 КВ.М.

**3У3**  
1333 КВ.М.

**3У2**  
76:21:010401:498

**3У4**  
76:21:010401:508

**3У5**  
76:21:010401:511

**3У6**  
76:21:010401:510

**3У1**  
76:21:010401:634

**3У40**  
76:21:010401:627

**3У2**  
76:21:010401:629

**3У39**  
76:21:010401:630

**3У3**  
76:21:010401:625

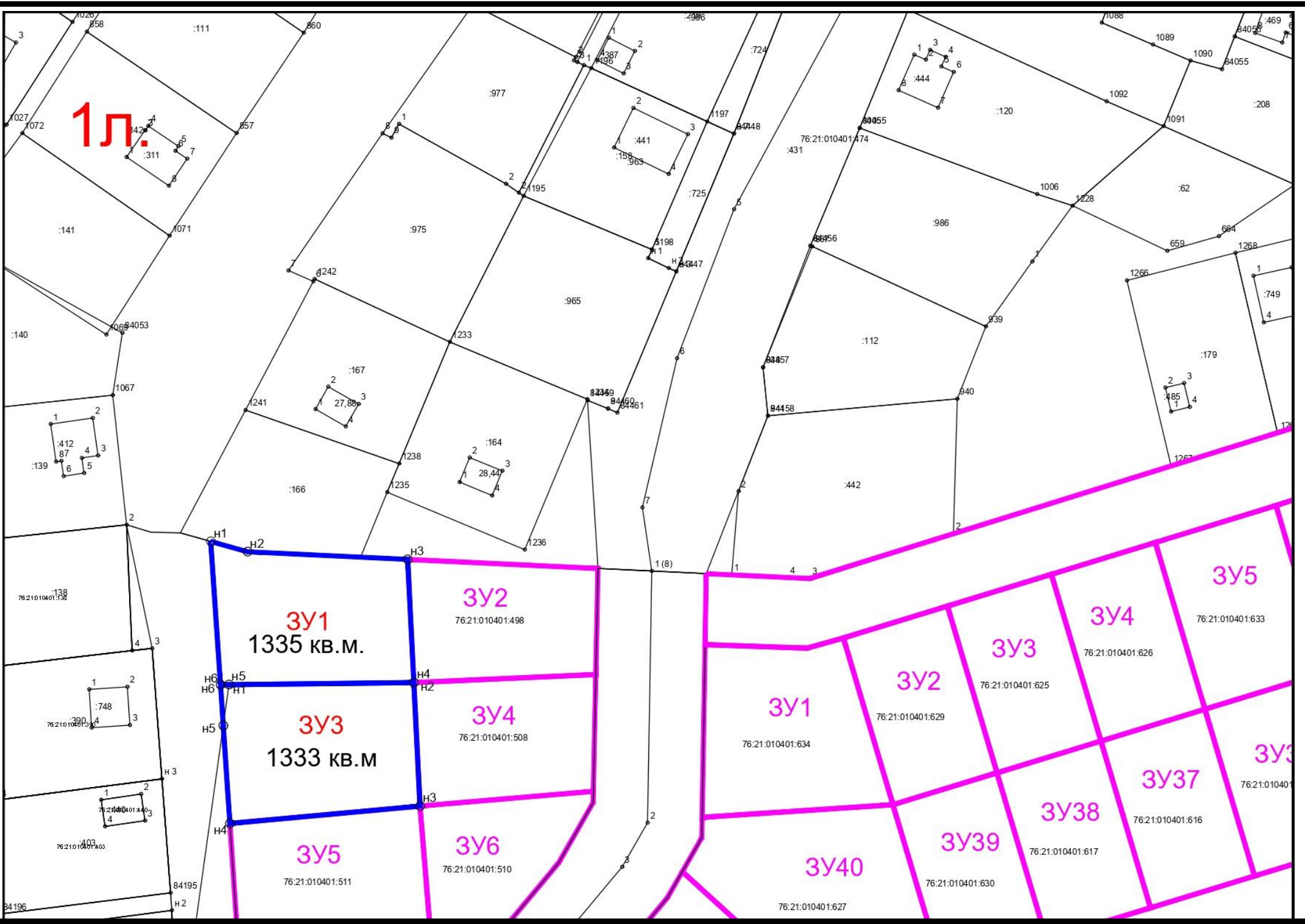
**3У38**  
76:21:010401:617

**3У4**  
76:21:010401:626

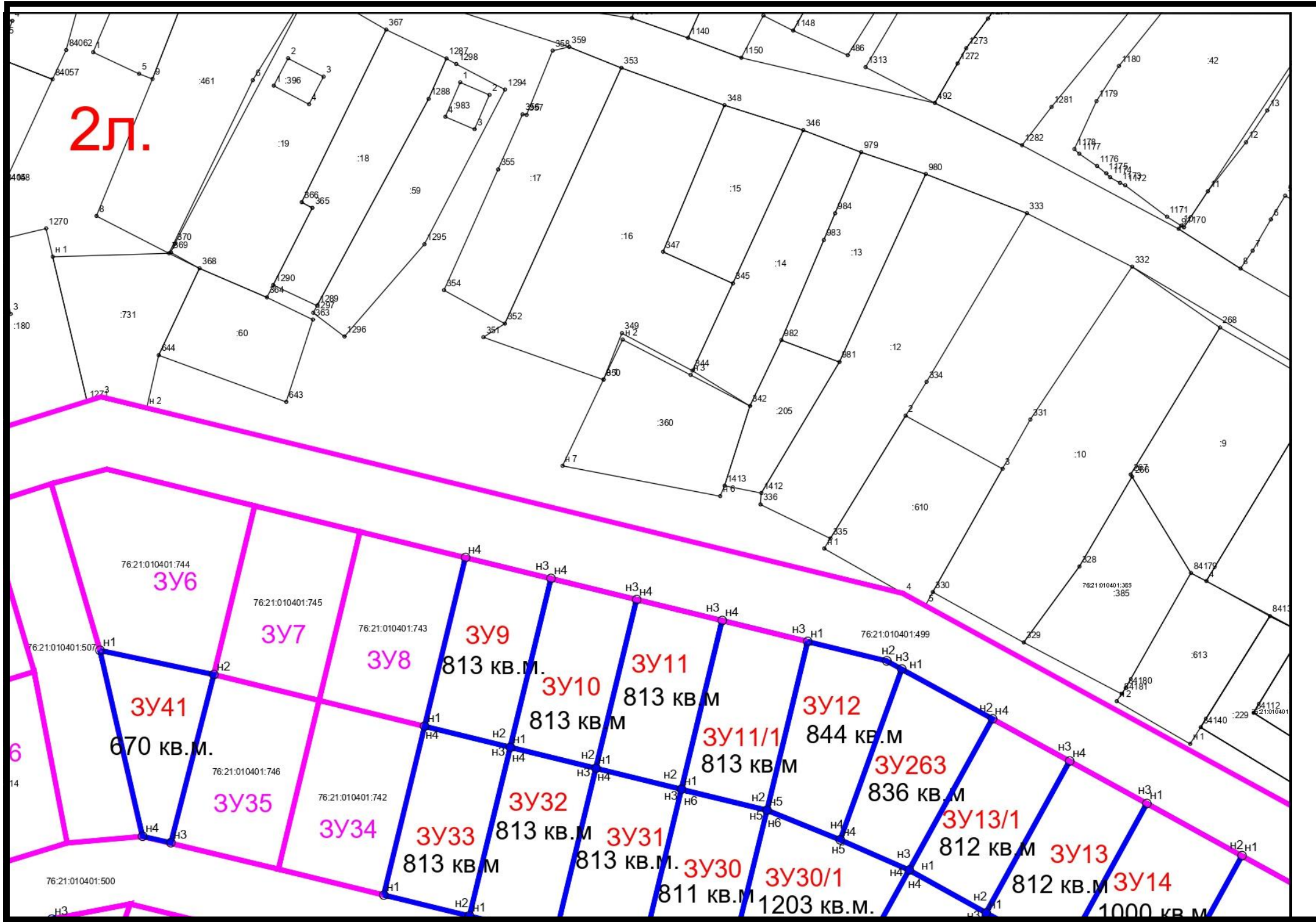
**3У37**  
76:21:010401:616

**3У5**  
76:21:010401:633

**3У3**  
76:21:010401:619



2л.





**Зл.**

**3У16**  
000 кв.м

**3У17**  
1000 кв.м

**3У18**  
1000 кв.м

**3У19**  
1000 кв.м

**3У20**  
1010 кв.м

**3У23**  
1000 кв.м

**3У22**  
1000 кв.м

**3У21**  
1000 кв.м

**3У270/1**  
1442 кв.м

**3У118/1**  
842 кв.м.

**3У280**  
1014 кв.м

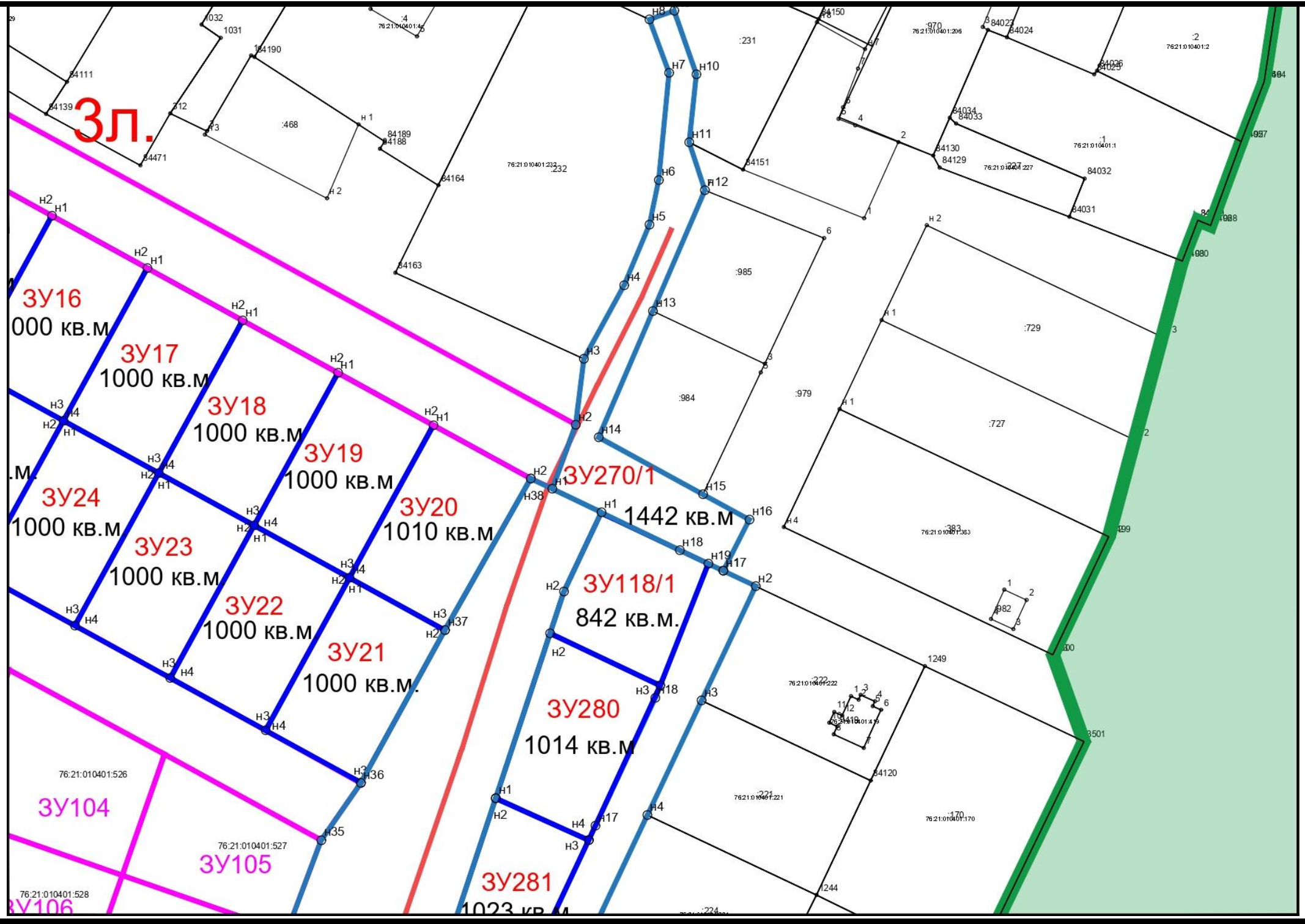
**3У104**

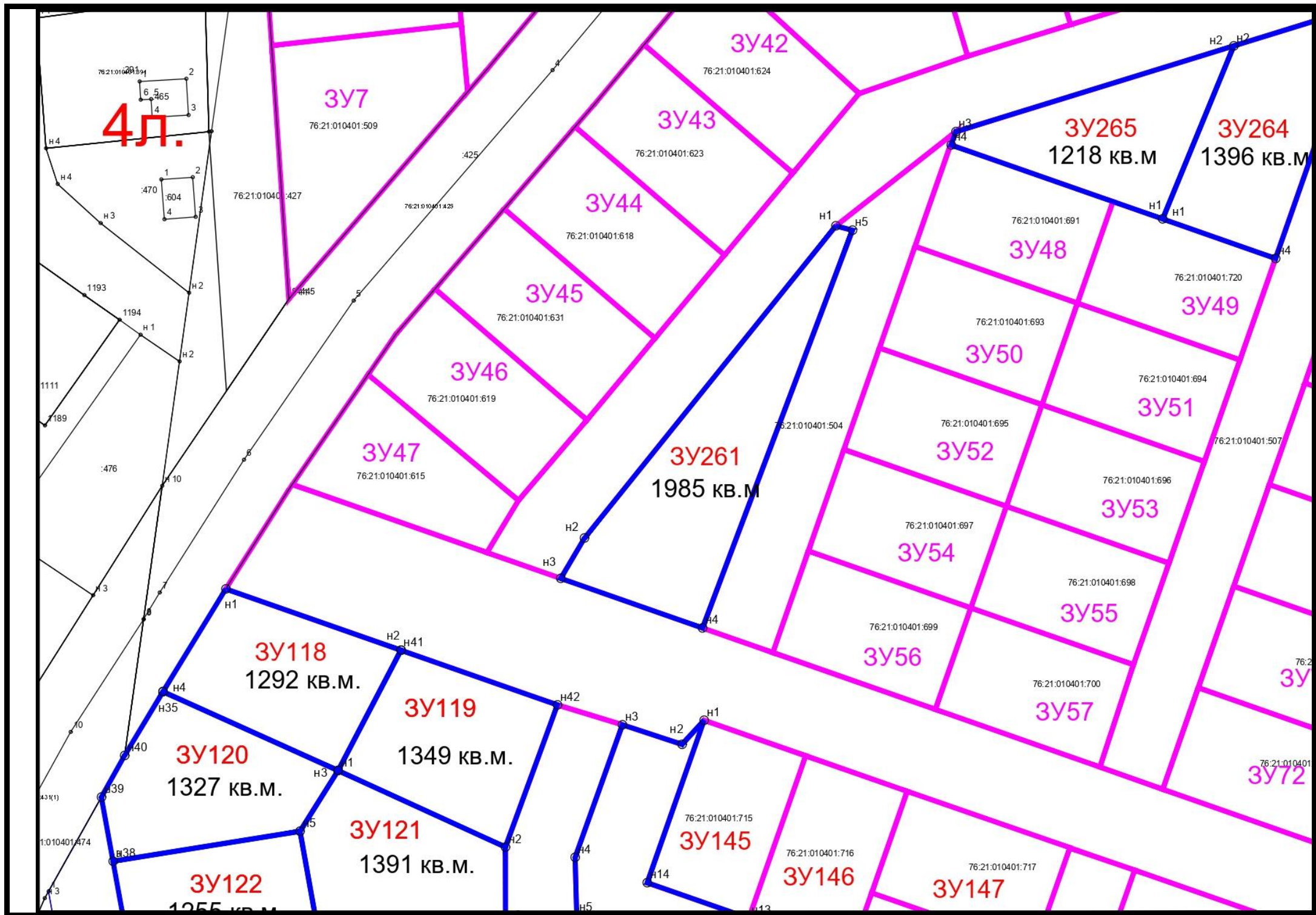
**3У105**

**3У281**

1023 кв.м

**3У106**







5л.

3У58

76:21:010401:701

76:21:010401:702

3У59

76:21:010401:703

3У60

76:21:010401:704

3У61

76:21:010401:705

3У62

76:21:010401:706

3У63

76:21:010401:707

3У64

76:21:010401:708

3У65

76:21:010401:709

3У66

76:21:010401:710

3У67

76:21:010401:711

3У68

76:21:010401:712

3У69

76:21:010401:713

0

76:21:010401:714

3У71

8

76:21:010401:678

3У73

76:21:010401:650

3У86

76:21:010401:667

3У87

76:21:010401:666

76:21:010401:622

3У74

76:21:010401:620

3У76

76:21:010401:635

3У78

76:21:010401:636

3У79

76:21:010401:652

3У80

76:21:010401:648

3У82

76:21:010401:661

3У83

76:21:010401:643

3У84

76:21:010401:663

3У85

76:21:010401:621

3У75

76:21:010401:632

3У77

76:21:010401:636

3У79

76:21:010401:645

3У81

76:21:010401:506

76:21:010401:517

3У96

76:21:010401:519

3У98

76:21:010401:521

3У100

76:21:010401:557

3У90

76:21:010401:512

3У92

76:21:010401:515

3У94

76:21:010401:517

3У96

76:21:010401:519

3У98

76:21:010401:520

3У99

76:21:010401:522

3У101

3У91

685 кв.м.

76:21:010401:514

3У93

76:21:010401:516

3У95

76:21:010401:518

3У97

76:21:010401:503

76:21:010401:532

3У110

3У262

871 кв.м.

3У29

816 кв.м.

3У28

813 кв.м.

3У27

1000 кв.м.

3У26

1000 кв.м.

3У25

1000 кв.м.

3У15

1000 кв.м.

H1

H2

H3

H4

H1

H2

H3

H1

H3

H4

H2

H2

H4

H3

H4

H3

H4

H3

H4

H2

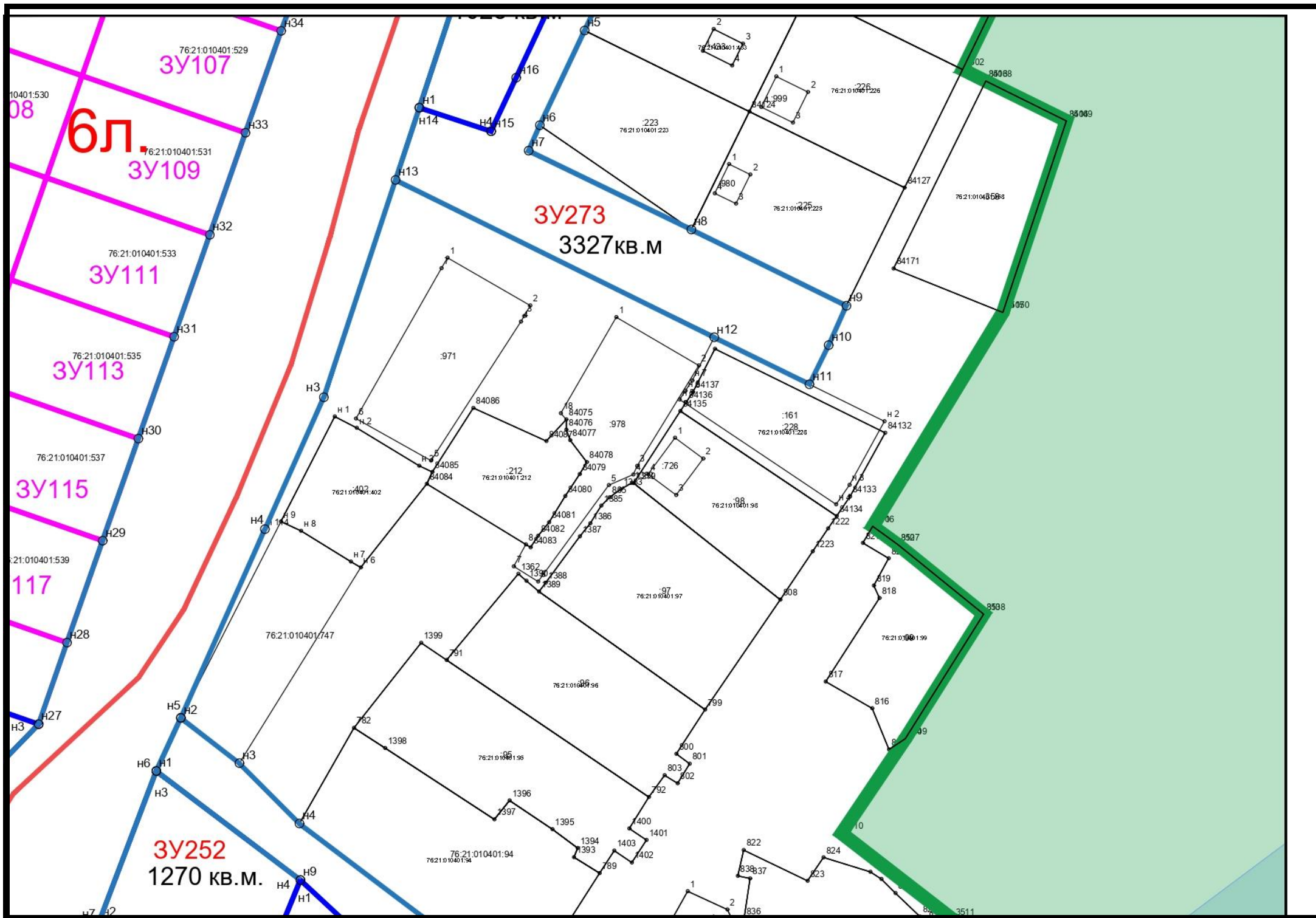
H1

H3

H4

H5





7л.

3У123  
1097 кв.м.

3У124  
1081 кв.м.

3У125  
1093 кв.м.

3У126  
1083 кв.м.

3У127  
1104 кв.м.

3У128  
1086 кв.м.

3У129  
1097 кв.м.

3У130  
1088 кв.м.

3У131  
1102 кв.м.

3У132  
821 кв.м.

3У133  
838 кв.м.

3У134  
823 кв.м.

3У135  
823 кв.м.

3У134/1  
811 кв.м.

3У135/1  
880 кв.м.

3У136  
826 кв.м.

3У137  
878 кв.м.

3У138

3У260  
4910 кв.м.

3У148

3У149

3У150

3У151

3У152

3У153

3У154

Площадка ТБО

3У169

3У171

3У155

3У157

3У159

3У161

3У163

3У165

3У167

3У168

3У170

3У162

3У164

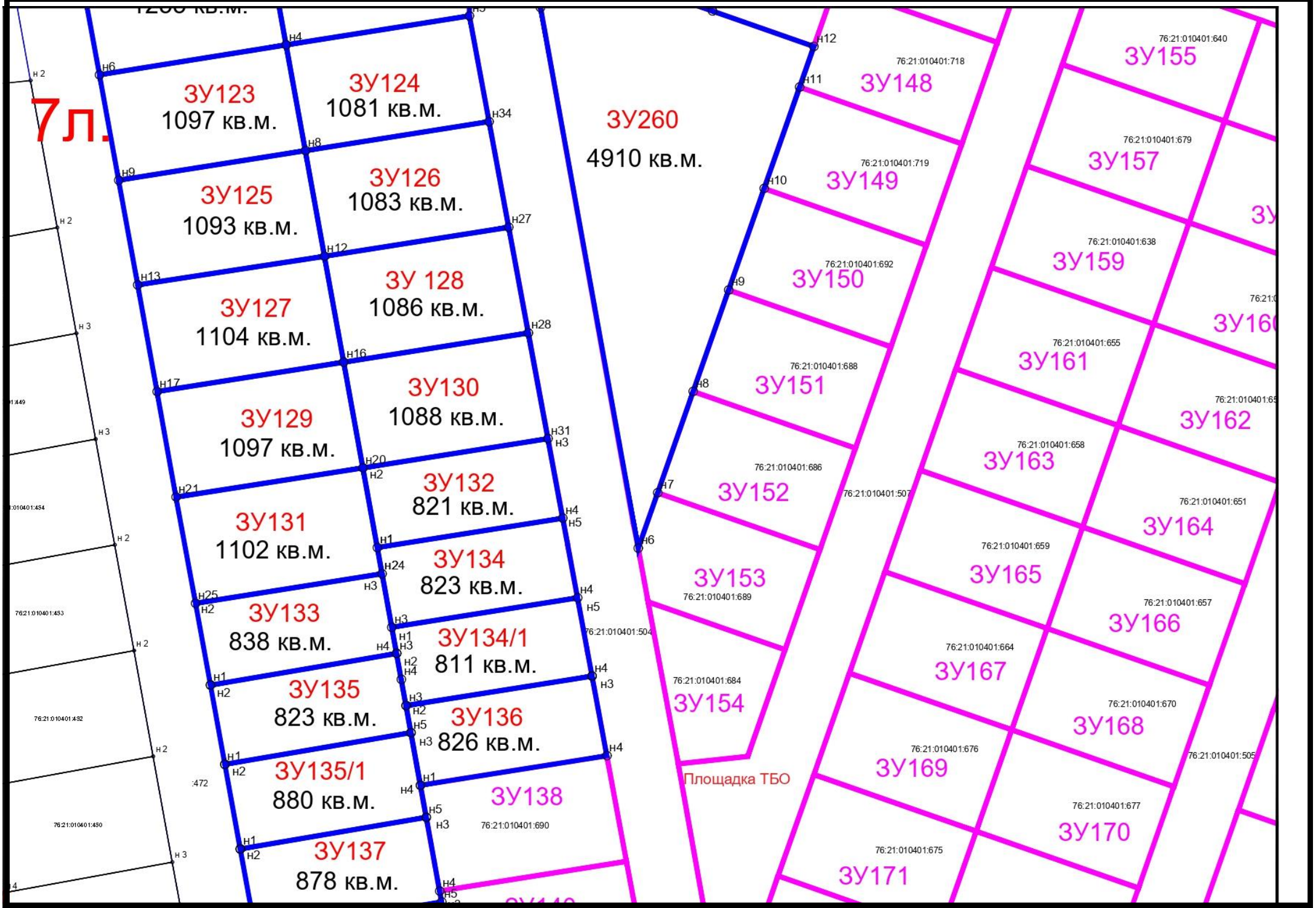
3У166

3У170

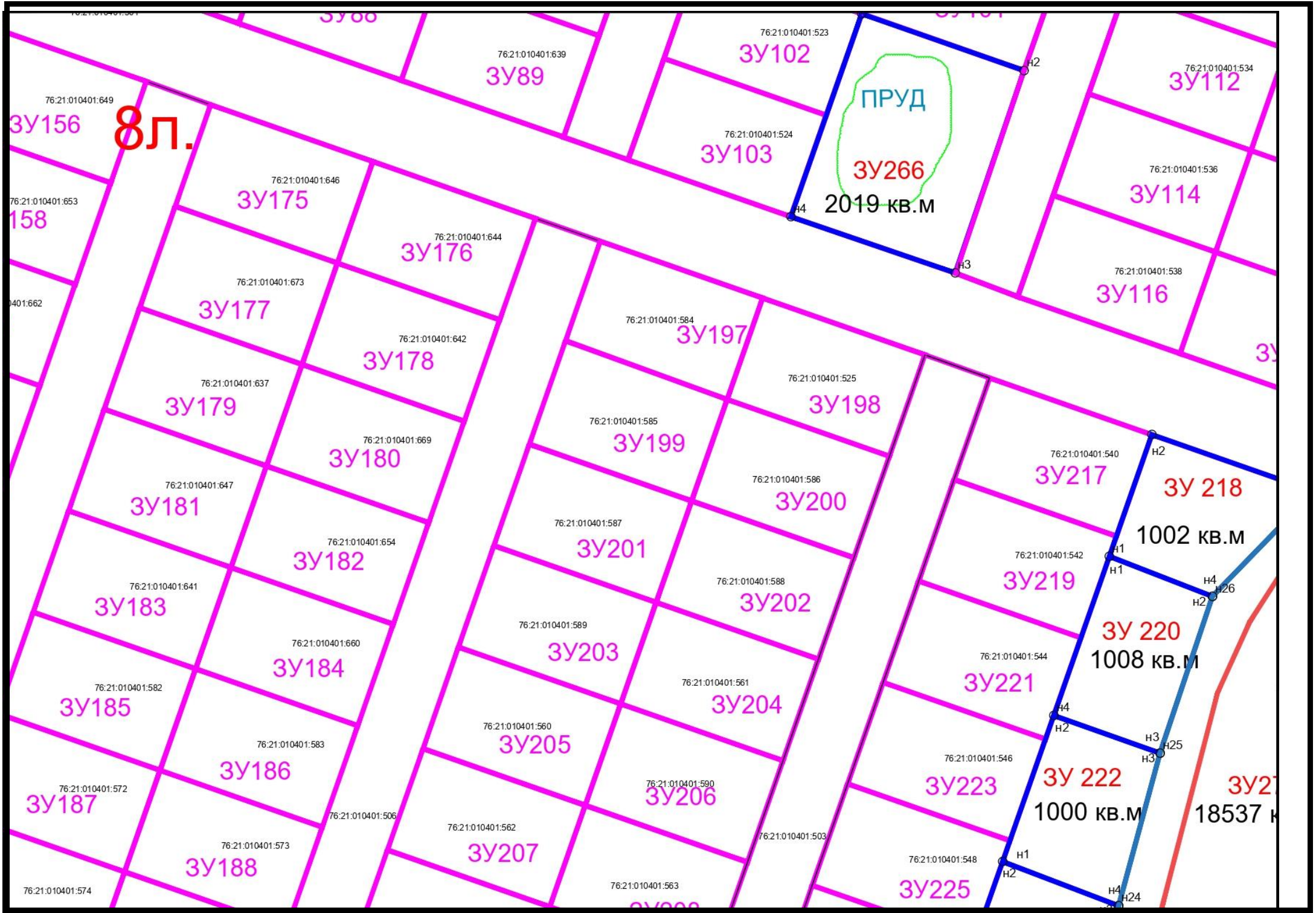
3У160

3У

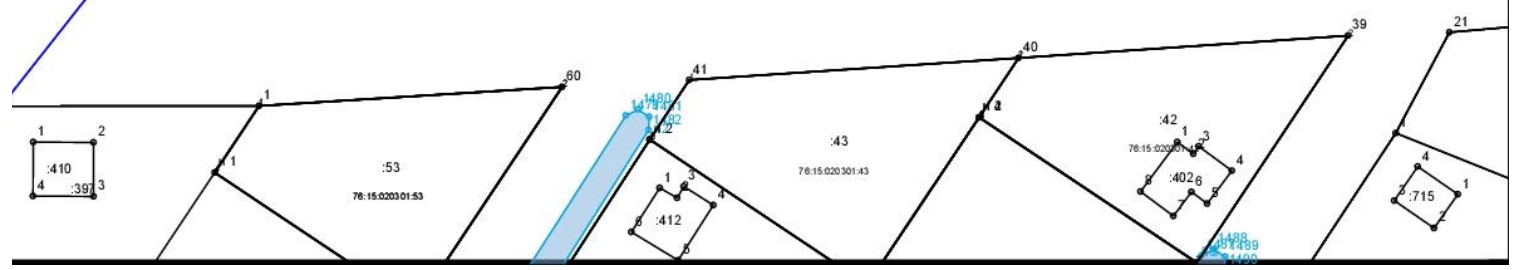
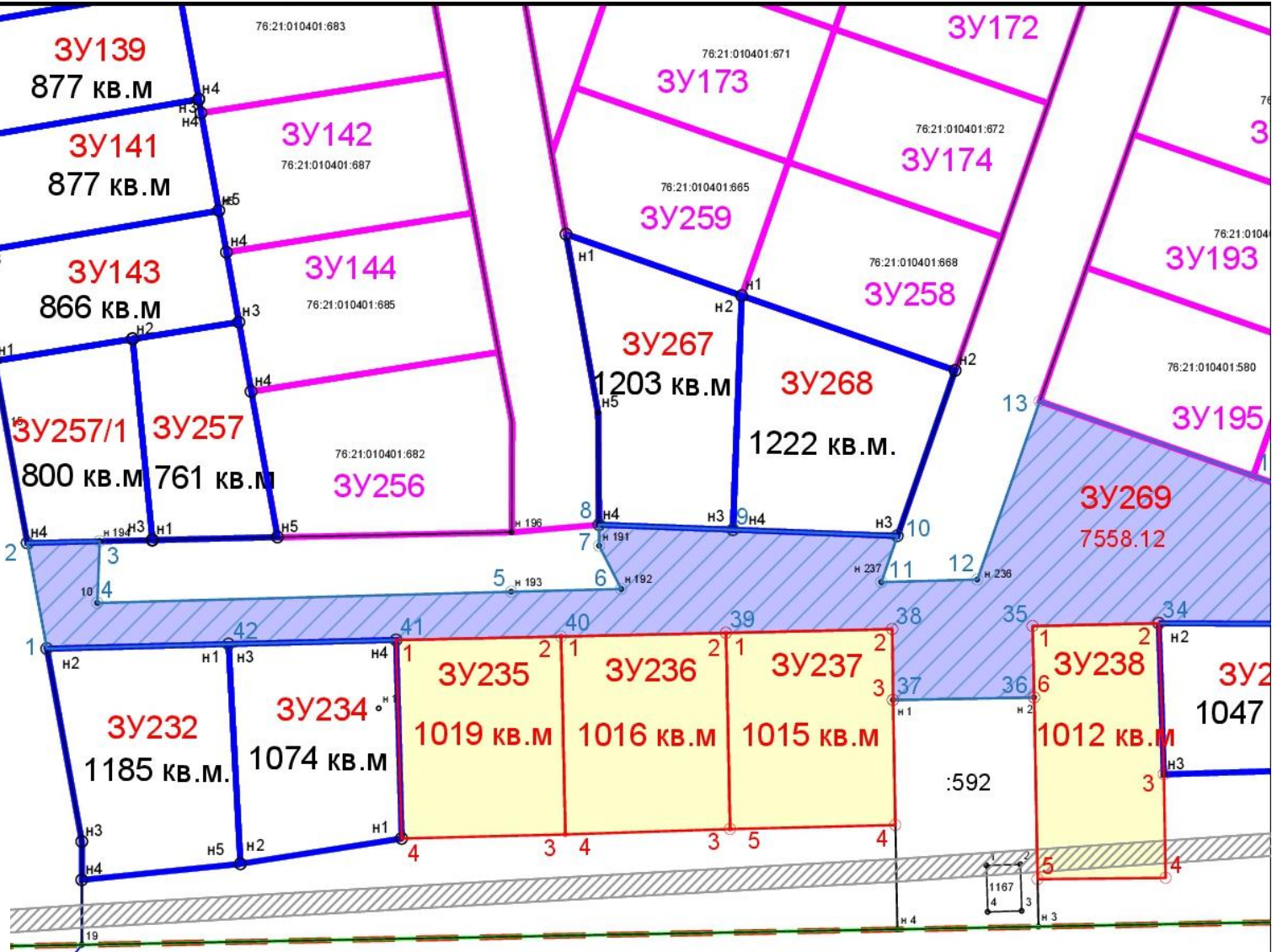
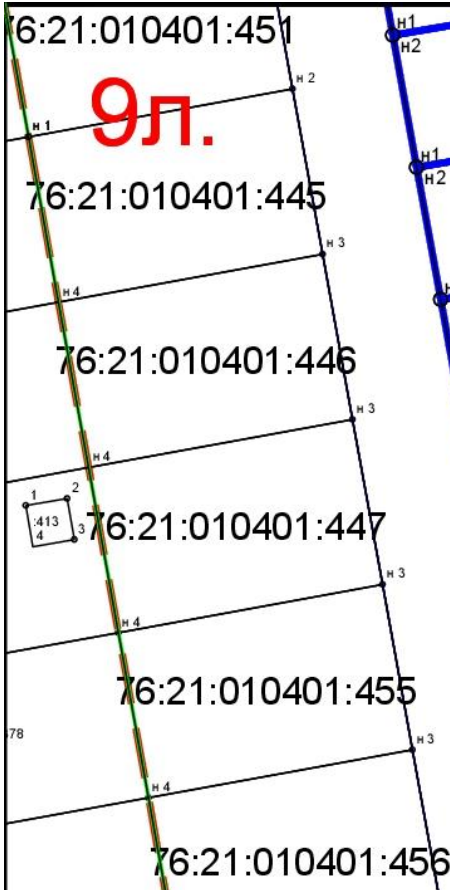
1200 кв.м.



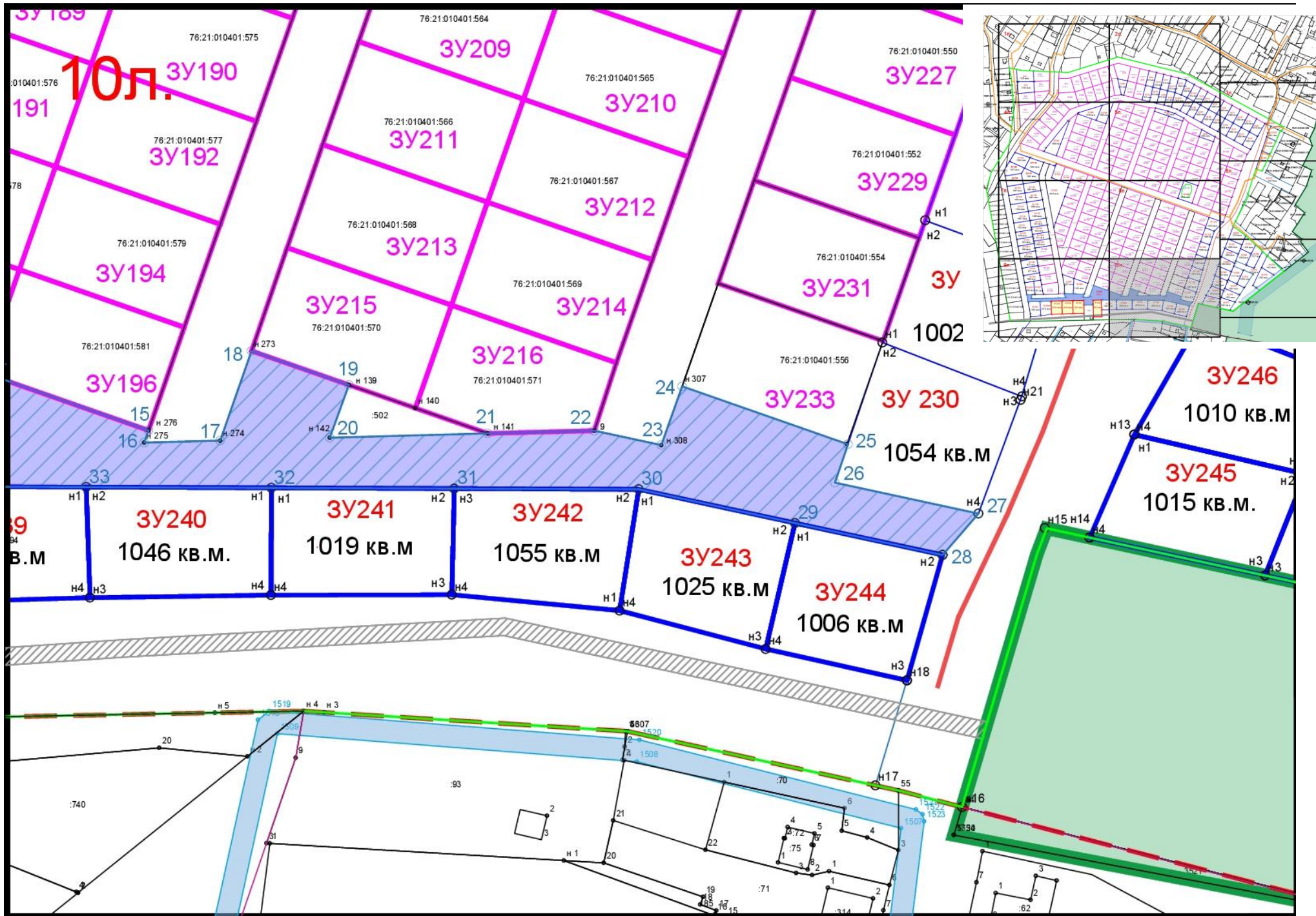






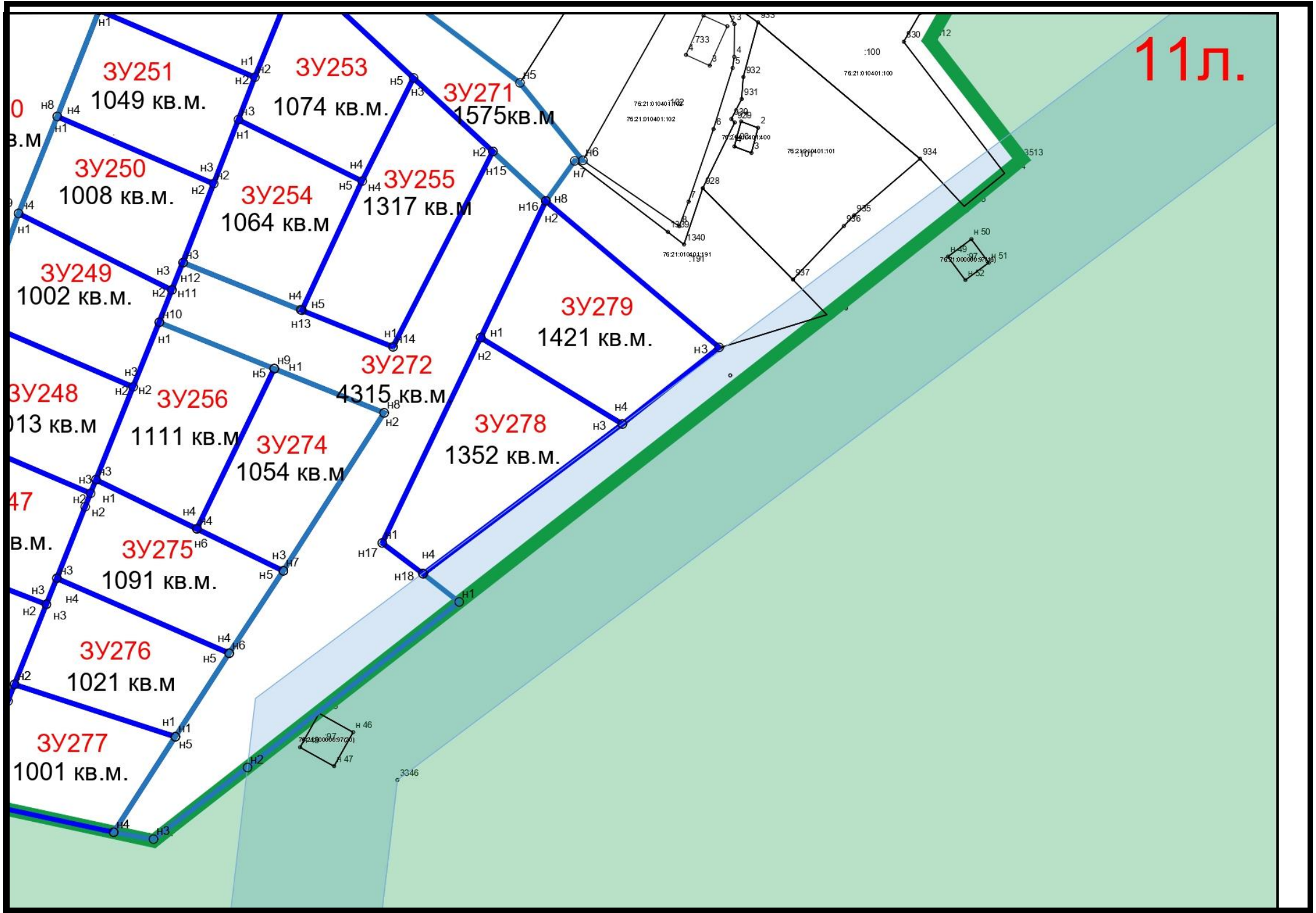








11л.



## **2.   Текстовая часть**



## 2.1 Общая часть

Внесение изменений в проект межевания территории земельных участков для комплексного освоения территории МКР «Молявинское поле», расположенного в границах кадастрового квартала 76:21:010401, по адресу: Ярославская область, г. Тутаев разработан в виде отдельного документа в соответствии с постановлением от 05.04.2024г. № 248-п о внесении изменений в «Проект межевания территории земельных участков для комплексного освоения территории МКР «Молявинское поле», расположенных до границы г.Тутаева с юго-западной стороны на территории Тутаевского муниципального района Ярославской области», утвержденный постановлением Администрации ТМР от 30.10.2017г. № 0981-п.».

При разработке использовалась следующая нормативно-правовая база:

1. "Градостроительный кодекс Российской Федерации" от 29.12.2004г. №190-ФЗ (с изменениями и дополнениями);
2. "Земельный кодекс Российской Федерации" от 25.10.2001г. №136-ФЗ (с изменениями и дополнениями);
3. Федеральный закон от 24.07.2007г. №221-ФЗ "О государственном кадастре недвижимости" (с изменениями и дополнениями);
4. Федеральный закон от 08.11.2007 №257-ФЗ «Об автомобильных дорогах и о дорожной деятельности в Российской Федерации и о внесении изменений в отдельные законодательные акты Российской Федерации (с изменениями на 27 декабря 2018 года);
5. Постановление Правительства РФ от 12.05.2017 №564 «Об утверждении Положения о составе и содержании проектов планировки территории, предусматривающих размещение одного или нескольких линейных объектов»;
6. Постановление Правительства Российской Федерации от 2 сентября 2009 года №717 «О нормах отвода земель для размещения автомобильных дорог и (или) объектов дорожного сервиса»;
7. Приказ Минстроя России от 25.04.2017 №740/пр «Об установлении случаев подготовки и требований к подготовке входящих в состав материалов по обоснованию проекта планировки территории схемы вертикальной планировки, инженерной подготовки и инженерной защиты территории»;
8. Свод правил СП 42.13330.2016 «СНиП 2.07.01-89\*. Градостроительство. Планировка и застройка городских и сельских поселений" (актуализированная редакция);
9. Генеральный план городского поселения Тутаев Тутаевского муниципального района Ярославской области, утвержденный Решением Муниципального совета городского поселения Тутаев от 21.05.2008г. №20 (в ред. от 15.12.2022 г. №152);
10. Правила землепользования и застройки городского поселения Тутаев, утвержденные Решением Муниципального Совета городского поселения Тутаев от 17.06.2021 №102 (в редакции решения Муниципального Совета городского поселения Тутаев от 15.12.2022 №153);
11. Требования государственных стандартов, соответствующих норм, правил и иных документов.

### 2.1.1. Цель разработки проекта межевания

Главная цель настоящего проекта – подготовка материалов по проекту межевания:

1. Изменение границ земельных участков, которые не соответствуют требованию действующего законодательства, для дальнейшего использования данных земельных участков по целевому назначению;
2. Выделение земельного участка для индивидуальной жилой застройки, инженерной инфраструктуры, а также элементов планировочной структуры (территория занята линейным объектом и (или) предназначена для размещения линейных объектов; иных элементов);
3. Формирование границ земельных участков, а также изменение границ земельных участков в кадастровом квартале 76:21:010401.

Для обеспечения поставленных целей необходима ориентация на решение следующих задач:

1. Выявление территории, занятой линейным объектом;

2. Анализ фактического землепользования;
3. Определение в соответствии с нормативными требованиями площадей земельных участков исходя из фактически сложившейся планировочной структуры территории проектирования;
4. Формирование границ земельных участков с учетом обеспечения требований сложившейся системы землепользования на территории муниципального образования.

### **2.1.2. Результаты работы**

1. Определены территории формируемых и изменяемых земельных участков;
2. Определены территории с особыми условиями негативно влияющие на использование земельных участков в соответствии с целевым назначением;
3. Установлен вид разрешенного использования изменяемых земельных участков в соответствии с Генеральным планом и Правил землепользования и застройки городского поселения Тутаев Тутаевского муниципального района Ярославской области.

## **2.2 Наименование, основные характеристики и назначение формируемых земельных участков**

Согласно Генеральному плану городского поселения Тутаев Тутаевского муниципального района Ярославской области, утвержденный решением Муниципального Совета городского поселения Тутаев Ярославской области от 21.05.2008 г. №20 (в ред. от 15.12.2021г. № 152) «Об утверждении Генерального плана городского поселения Тутаев Тутаевского муниципального района Ярославской области» (далее- Генеральный план городского поселения Тутаев), формируемые, изменяемые, перераспределяемые земельные участки в соответствии со сведениями об образуемых земельных участках и из частях располагаются в функциональной зоне «Зона застройки индивидуальными жилыми домами», в границах населенного пункта города Тутаев Тутаевского муниципального района Ярославской области.

В соответствии с Правилами землепользования и застройки городского поселения Тутаев Тутаевского муниципального района Ярославской области, утвержденными Решением Муниципального Совета городского поселения Тутаев от 17.06.2021 № 102(в ред. от 15.12.2022 №153) «Об утверждении Правил землепользования и застройки городского поселения Тутаев Тутаевского муниципального района Ярославской области» формируемые, изменяемые, перераспределяемые земельные участки в соответствии со сведениями об образуемых земельных участках и из частях, расположены в территориальной зоне Ж – 1.1 «Зона индивидуальной жилой застройки территории МКР «Молявинское поле»».

В соответствии с п. 1 ч. 2 ст. 43 Градостроительного кодекса Российской Федерации проект межевания подготавливается для определения местоположения границ, образуемых или изменяемых земельных участков.

Данный проект предусматривает ряд изменений границ земельных участков, границы которых изменяются путем перераспределения частной или муниципальной собственности. Данные изменения предусмотрены на основании инициативы правообладателей земельных участков. В целях исключения ряда обременений на данных земельных участках, которые не позволяют использовать их в соответствии с целевым назначением.

Межевание территорий осуществляется применительно к территории, расположенной в квартале 76:21:010401.

### **2.3 Исходные данные для подготовки проекта межевания**

№ п/п	Наименование документа	Реквизиты документа
1	2	3
1	Правила землепользования и застройки городского поселения Тутаев Тутаевского муниципального района Ярославской области	утвержден решением Муниципального Совета городского поселения Тутаев 17.06.2021 г. № 102 (в ред. решения Муниципального



		Совета городского поселения Тутаев от 15.12.2022 №153)
2	Генеральный план городского поселения Тутаев Тутаевского муниципального района Ярославской области	утвержден Решением Муниципального совета городского поселения Тутаев 21.05.2008 г. № 20 (в ред. решения Муниципального Совета городского поселения Тутаев от 15.12.2022 №152)
3	Сведения государственного кадастра недвижимости (ГКН) о земельных участках, границы которых установлены в соответствии с требованиями земельного законодательства.	

## **2.4 Сведения об образуемых земельных участках и их частях;**

### **2.5 Координаты поворотных точек границ образуемого земельного участка**

**Перечень и сведения о площади образуемых, изменяемых, перераспределяемых земельных участков, которые будут отнесены к территориям общего пользования или имуществу общего пользования, в том числе в отношении которых предполагаются резервирование и (или) изъятие для государственных или муниципальных нужд:** проектом межевания территории предусмотрено формирование земельных участков из земель, находящихся в государственной или муниципальной собственности, а также частной собственности на основании инициативы правообладателей земельных участков.

**Целевое назначение лесов, вид (виды) разрешенного использования лесного участка, количественные и качественные характеристики лесного участка, сведения о нахождении лесного участка в границах особо защитных участков лесов (в случае, если подготовка проекта межевания территории осуществляется в целях определения местоположения границ образуемых и (или) изменяемых лесных участков):** в цели подготовки проекта межевания территории не входит определение местоположения границ, образуемых и изменяемых лесных участков.

Номер ЗУ	Площадь, кв.м	Вид разрешенного использования	возможные способы образования	Площадь увеличения, кв.м.	Координаты поворотных точек проектируемых з.у		
					№	X	Y
76:21:010401:427							
ЗУ1	1335	Индивидуальное жилищное строительство	Перераспределение земельного участка с к.н. 76:21:010401:496 за счет территории общего пользования находящейся в муниципальной или государственной собственности	167	н1	403685.61	1305994.21
					н2	403683.24	1306002.65
					н3	403681.48	1306039.48
					н4	403653.16	1306040.90
					н5	403652.67	1305998.39
					н6	403652.65	1305996.45
ЗУ 3	1333	Индивидуальное жилищное строительство	Перераспределение земельного участка с к.н. 76:21:010401:497 за счет территории общего пользования находящейся в муниципальной или государственной собственности	9	н1	403652.67	1305998.39
					н2	403653.16	1306040.90
					н3	403624.76	1306042.32
					н4	403620.76	1305998.61
					н5	403643.26	1305997.08
					н6	403652.65	1305996.45
Земельные участки ЗУ 2,4,5,6,7 встали на кадастровый учет в соответствии с утвержденным проектом межевания территории утвержденным постановлением Администрации Тутаевского муниципального района от 30.10.2017г. №0981-п							
76:21:010401:426							
Земельные участки ЗУ							
1,2,3,4,5,6,7,8,34,35,36,37,38,39,40,42,43,44,45,46,47,48,49,50,51,52,53,54,55,56,57,58,59,60,61,62,63,64,65,66,67,68,69,70,71,72,73,74,75,76,77,78,79,80,81, 82,83, 84,85,86,87,88,89,90,91,92,93,94,95,96,97,98,99,100,101,102,103,104,105,106,107,108,109,110,111,112,113,114,115,116,117, 138,140,142,144, 145, 146, 147, 148, 149, 150, 151, 152, 153, 154, 155, 156, 157,158, 159, 160, 161, 162, 163, 164, 165, 166, 167, 168, 169, 170, 171, 172, 173, 174, 175, 176, 177, 178, 179, 180, 181, 182, 183, 184, 185, 186, 187, 188, 189, 190, 191, 192, 193, 194, 195, 196, 197, 198, 199, 200, 201, 202, 203, 204, 205, 206, 207, 208, 209, 210, 211, 212, 213, 214, 215, 216, 217, 219, 221, 223, 225, 227, 229, 231, 233, 256, 258, 259 встали на кадастровый учет в соответствии с утвержденным проектом межевания территории утвержденным постановлением Администрации Тутаевского муниципального района от 30.10.2017г. №0981-п							
ЗУ9	813	Индивидуальное жилищное строительство	Образование из земель, находящихся в муниципальной собственности. Выдел или раздел ЗУ с кад. №76:21:010401:426		н1	403642.90	1306340.44
					н2	403638.05	1306360.21
					н3	403676.93	1306369.58
					н4	403681.77	1306349.87
ЗУ10	813	Индивидуальное жилищное строительство	Образование из земель, находящихся в муниципальной собственности. Выдел или раздел ЗУ с кад. №76:21:010401:426		н1	403638.07	1306360.16
					н2	403633.22	1306379.93
					н3	403672.10	1306389.30
					н4	403676.94	1306369.58
ЗУ11	813	Индивидуальное жилищное строительство	Образование из земель, находящихся в муниципальной собственности. Выдел или раздел ЗУ с кад. №76:21:010401:426		н1	403633.24	1306379.88
					н2	403628.39	1306399.64
					н3	403667.27	1306409.01
					н4	403672.10	1306389.30



ЗУ 11/1	813	Индивидуальное жилищное строительство	Образование из земель, находящихся в муниципальной собственности. Выдел или раздел ЗУ с кад. №76:21:010401:426		н1	403628.41	1306399.60
					н2	403623.56	1306419.36
					н3	403662.44	1306428.73
					н4	403667.27	1306409.02
ЗУ12	844	Индивидуальное жилищное строительство	Образование из земель, находящихся в муниципальной собственности. Выдел или раздел ЗУ с кад. №76:21:010401:426		н1	403662.42	1306428.73
					н2	403657.94	1306446.98
					н3	403656.07	1306450.40
					н4	403616.73	1306436.23
ЗУ13	817	Индивидуальное жилищное строительство	Образование из земель, находящихся в муниципальной собственности. Выдел или раздел ЗУ с кад. №76:21:010401:426		н1	403599.93	1306469.82
					н2	403590.05	1306487.61
					н3	403625.10	1306506.88
					н4	403634.86	1306489.08
ЗУ 13/1	812		Образование из земель, находящихся в муниципальной собственности. Выдел или раздел ЗУ с кад. №76:21:010401:426		н1	403609.79	1306452.07
					н2	403599.91	1306469.86
					н3	403634.86	1306489.08
					н4	403644.62	1306471.29
ЗУ14	1000	Индивидуальное жилищное строительство	Образование из земель, находящихся в муниципальной собственности. Выдел или раздел ЗУ с кад. №76:21:010401:426		н1	403625.10	1306506.88
					н2	403613.05	1306528.79
					н3	403578.00	1306509.51
					н4	403590.04	1306487.60
ЗУ15	1000	Индивидуальное жилищное строительство	Образование из земель, находящихся в муниципальной собственности. Выдел или раздел ЗУ с кад. №76:21:010401:426		н1	403613.05	1306528.79
					н2	403601.02	1306550.70
					н3	403565.97	1306531.42
					н4	403578.00	1306509.51
ЗУ16	1000	Индивидуальное жилищное строительство	Образование из земель, находящихся в муниципальной собственности. Выдел или раздел ЗУ с кад. №76:21:010401:426		н1	403601.02	1306550.70
					н2	403588.98	1306572.61
					н3	403553.94	1306553.34
					н4	403565.97	1306531.42
ЗУ17	1000	Индивидуальное жилищное строительство	Образование из земель, находящихся в муниципальной собственности. Выдел или раздел ЗУ с кад. №76:21:010401:426		н1	403588.98	1306572.61
					н2	403576.95	1306594.52
					н3	403541.90	1306575.25
					н4	403553.94	1306553.34
ЗУ18	1000	Индивидуальное жилищное строительство	Образование из земель, находящихся в муниципальной собственности. Выдел или раздел ЗУ с кад. №76:21:010401:426		н1	403576.95	1306594.52
					н2	403564.92	1306616.44
					н3	403529.87	1306597.16

					н4	403541.90	1306575.25
ЗУ19	1000	Индивидуальное жилищное строительство	Образование из земель, находящихся в муниципальной собственности. Выдел или раздел ЗУ с кад. №76:21:010401:426		н1	403564.92	1306616.44
					н2	403552.88	1306638.35
					н3	403517.83	1306619.08
					н4	403529.87	1306597.16
ЗУ20	1010	Индивидуальное жилищное строительство	Образование из земель, находящихся в муниципальной собственности. Выдел или раздел ЗУ с кад. №76:21:010401:426		н1	403552.88	1306638.35
					н2	403540.85	1306660.26
					н3	403505.80	1306640.98
					н4	403517.83	1306619.08
ЗУ21	1000	Индивидуальное жилищное строительство	Образование из земель, находящихся в муниципальной собственности. Выдел или раздел ЗУ с кад. №76:21:010401:426		н1	403517.83	1306619.08
					н2	403505.80	1306640.98
					н3	403470.75	1306621.71
					н4	403482.78	1306599.80
ЗУ22	1000	Индивидуальное жилищное строительство	Образование из земель, находящихся в муниципальной собственности. Выдел или раздел ЗУ с кад. №76:21:010401:426		н1	403529.87	1306597.16
					н2	403517.83	1306619.08
					н3	403482.78	1306599.80
					н4	403494.82	1306577.89
ЗУ23	1000	Индивидуальное жилищное строительство	Образование из земель, находящихся в муниципальной собственности. Выдел или раздел ЗУ с кад. №76:21:010401:426		н1	403541.90	1306575.25
					н2	403529.87	1306597.16
					н3	403494.82	1306577.89
					н4	403506.85	1306555.97
ЗУ24	1000	Индивидуальное жилищное строительство	Образование из земель, находящихся в муниципальной собственности. Выдел или раздел ЗУ с кад. №76:21:010401:426		н1	403553.94	1306553.34
					н2	403541.90	1306575.25
					н3	403506.85	1306555.97
					н4	403518.89	1306534.06
ЗУ25	1000	Индивидуальное жилищное строительство	Образование из земель, находящихся в муниципальной собственности. Выдел или раздел ЗУ с кад. №76:21:010401:426		н1	403565.97	1306531.42
					н2	403553.94	1306553.34
					н3	403518.89	1306534.06
					н4	403530.92	1306512.15
ЗУ26	1000	Индивидуальное жилищное строительство	Образование из земель, находящихся в муниципальной собственности. Выдел или раздел ЗУ с кад. №76:21:010401:426		н1	403578.00	1306509.51
					н2	403565.97	1306531.42
					н3	403530.92	1306512.15
					н4	403542.96	1306490.24
ЗУ27	1000	Индивидуальное жилищное строительство	Образование из земель, находящихся в муниципальной собственности. Выдел или раздел ЗУ с кад. №76:21:010401:426		н1	403590.04	1306487.60
					н2	403578.00	1306509.51
					н3	403542.96	1306490.24



					н4	403554.99	1306468.32
ЗУ28	813	Индивидуальное жилищное строительство	Образование из земель, находящихся в муниципальной собственности. Выдел или раздел ЗУ с кад. №76:21:010401:426		н1	403564.89	1306450.55
					н2	403555.01	1306468.34
					н3	403590.05	1306487.61
					н4	403599.91	1306469.86
ЗУ29	816	Индивидуальное жилищное строительство	Образование из земель, находящихся в муниципальной собственности. Выдел или раздел ЗУ с кад. №76:21:010401:426		н1	403574.48	1306432.65
					н2	403564.86	1306450.59
					н3	403599.91	1306469.86
					н4	403609.76	1306452.12
ЗУ30	811	Индивидуальное жилищное строительство	Образование из земель, находящихся в муниципальной собственности. Выдел или раздел ЗУ с кад. №76:21:010401:426		н1	403589.50	1306390.27
					н2	403587.12	1306400.06
					н3	403586.15	1306403.88
					н4	403584.07	1306409.76
					н5	403623.56	1306419.36
					н6	403628.28	1306399.62
ЗУ 30/1	1203	Индивидуальное жилищное строительство	Образование из земель, находящихся в муниципальной собственности. Выдел или раздел ЗУ с кад. №76:21:010401:426		н1	403584.07	1306409.76
					н2	403578.88	1306424.41
					н3	403574.48	1306432.65
					н4	403609.79	1306452.07
					н5	403616.73	1306436.23
					н6	403623.56	1306419.36
ЗУ31	812	Индивидуальное жилищное строительство	Образование из земель, находящихся в муниципальной собственности. Выдел или раздел ЗУ с кад. №76:21:010401:426		н1	403594.35	1306370.51
					н2	403589.50	1306390.27
					н3	403628.38	1306399.64
					н4	403633.22	1306379.93
ЗУ32	813	Индивидуальное жилищное строительство	Образование из земель, находящихся в муниципальной собственности. Выдел или раздел ЗУ с кад. №76:21:010401:426		н1	403599.20	1306350.79
					н2	403594.35	1306370.56
					н3	403633.23	1306379.93
					н4	403638.07	1306360.22
ЗУ33	813	Индивидуальное жилищное строительство	Образование из земель, находящихся в муниципальной собственности. Выдел или раздел ЗУ с кад. №76:21:010401:426		н1	403604.01	1306331.04
					н2	403599.20	1306350.79
					н3	403638.05	1306360.21
					н4	403642.91	1306340.45
ЗУ41	669	Площадки для занятий спортом	Образование из земель, находящихся в муниципальной собственности. Выдел или раздел ЗУ с кад. №76:21:010401:426		н1	403660.39	1306265.65
					н2	403654.81	1306291.89
					н3	403616.07	1306281.98

					н4	403617.54	1306275.45
ЗУ91	685	Магазины	Образование из земель, находящихся в муниципальной собственности. Выдел или раздел ЗУ с кад. №76:21:010401:426		н1	403504.88	1306484.53
					н2	403524.13	1306491.27
					н3	403504.53	1306526.89
					н4	403504.33	1306527.25
					н5	403491.67	1306522.29
ЗУ118	1292	Коммунальное обслуживание	Образование из земель, находящихся в муниципальной собственности. Выдел или раздел ЗУ с кад. №76:21:010401:426		н1	403462.93	1305990.10
					н2	403448.70	1306030.80
					н3	403420.74	1306016.19
					н4	403439.08	1305975.50
ЗУ118/1	842	Коммунальное обслуживание	Образование из земель, находящихся в муниципальной собственности. Выдел или раздел ЗУ с кад. №76:21:010401:426		н1	403505.08	1306665.18
					н2	403514.65	1306668.33
					н3	403532.73	1306676.89
					н4	403521.07	1306701.53
					н5	403493.05	1306690.47
ЗУ119	1349	Индивидуальное жилищное строительство	Образование из земель, находящихся в муниципальной собственности. Выдел или раздел ЗУ с кад. №76:21:010401:426		н1	403448.70	1306030.80
					н2	403435.99	1306067.13
					н3	403402.97	1306055.05
					н4	403420.74	1306016.19
ЗУ120	1327	Индивидуальное жилищное строительство	Образование из земель, находящихся в муниципальной собственности. Выдел или раздел ЗУ с кад. №76:21:010401:426		н1	403439.08	1305975.50
					н2	403420.74	1306016.19
					н3	403406.63	1306007.33
					н4	403399.66	1305963.89
					н5	403414.57	1305961.18
					н6	403424.25	1305966.59
ЗУ121	1391	Индивидуальное жилищное строительство	Образование из земель, находящихся в муниципальной собственности. Выдел или раздел ЗУ с кад. №76:21:010401:426		н1	403420.74	1306016.19
					н2	403402.97	1306055.05
					н3	403385.29	1306055.07
					н4	403378.54	1306012.42
					н5	403406.63	1306007.33
ЗУ122	1255	Индивидуальное жилищное строительство	Образование из земель, находящихся в муниципальной собственности.		н1	403399.66	1305963.89
					н2	403406.63	1306007.33
					н3	403378.54	1306012.42
					н4	403371.58	1305969.00
ЗУ123	1097	Индивидуальное жилищное строительство	Образование из земель, находящихся в муниципальной собственности.		н1	403371.58	1305969.00
					н2	403378.54	1306012.42
					н3	403353.94	1306016.89



					н4	403347.06	1305973.46
ЗУ124	1081	Индивидуальное жилищное строительство	Образование из земель, находящихся в муниципальной собственности. Выдел или раздел ЗУ с кад. №76:21:010401:426		н1	403378.54	1306012.42
					н2	403385.29	1306055.07
					н3	403360.70	1306059.64
					н4	403353.94	1306016.89
ЗУ125	1093	Индивидуальное жилищное строительство	Образование из земель, находящихся в муниципальной собственности.		н1	403347.06	1305973.46
					н2	403353.94	1306016.89
					н3	403329.36	1306021.35
					н4	403322.72	1305977.89
ЗУ126	1083	Индивидуальное жилищное строительство	Образование из земель, находящихся в муниципальной собственности. Выдел или раздел ЗУ с кад. №76:21:010401:426		н1	403353.94	1306016.89
					н2	403360.70	1306059.64
					н3	403336.12	1306064.21
					н4	403329.36	1306021.35
ЗУ127	1104	Индивидуальное жилищное строительство	Образование из земель, находящихся в муниципальной собственности.		н1	403322.72	1305977.89
					н2	403329.36	1306021.35
					н3	403304.74	1306025.82
					н4	403297.90	1305982.40
ЗУ128	1086	Индивидуальное жилищное строительство	Образование из земель, находящихся в муниципальной собственности. Выдел или раздел ЗУ с кад. №76:21:010401:426		н1	403329.36	1306021.35
					н2	403336.12	1306064.21
					н3	403311.53	1306068.77
					н4	403304.74	1306025.82
ЗУ129	1097	Индивидуальное жилищное строительство	Образование из земель, находящихся в муниципальной собственности.		н1	403297.90	1305982.40
					н2	403304.74	1306025.82
					н3	403280.15	1306030.28
					н4	403273.37	1305986.80
ЗУ130	1088	Индивидуальное жилищное строительство	Образование из земель, находящихся в муниципальной собственности. Выдел или раздел ЗУ с кад. №76:21:010401:426		н1	403304.74	1306025.82
					н2	403311.53	1306068.77
					н3	403286.95	1306073.34
					н4	403280.15	1306030.28
ЗУ131	1102	Индивидуальное жилищное строительство	Образование из земель, находящихся в муниципальной собственности.		н1	403273.37	1305986.80
					н2	403280.15	1306030.28
					н3	403255.53	1306034.74
					н4	403248.66	1305991.36
ЗУ132	821	Индивидуальное жилищное строительство	Образование из земель, находящихся в муниципальной собственности. Выдел или раздел ЗУ с кад. №76:21:010401:426		н1	403261.61	1306033.64
					н2	403280.15	1306030.28
					н3	403286.95	1306073.34
					н4	403268.45	1306076.78

ЗУ133	838	Индивидуальное жилищное строительство	Образование из земель, находящихся в муниципальной собственности.	н	403229.63	1305994.82
				н2	403248.66	1305991.36
				н3	403255.53	1306034.74
				н4	403237.00	1306038.11
ЗУ134	823	Индивидуальное жилищное строительство	Образование из земель, находящихся в муниципальной собственности. Выдел или раздел ЗУ с кад. №76:21:010401:426	н1	403261.61	1306033.64
				н2	403255.53	1306034.74
				н3	403243.08	1306037.01
				н4	403249.93	1306080.22
				н5	403268.45	1306076.78
134/1	811	Индивидуальное жилищное строительство	Образование из земель, находящихся в муниципальной собственности. Выдел или раздел ЗУ с кад. №76:21:010401:426	н1	403243.08	1306037.00
				н2	403237.00	1306038.11
				н3	403224.86	1306040.31
				н4	403231.72	1306083.61
				н5	403249.92	1306080.22
ЗУ135	823	Индивидуальное жилищное строительство	Образование из земель, находящихся в муниципальной собственности. Выдел или раздел ЗУ с кад. №76:21:010401:426	н1	403211.19	1305998.18
				н2	403229.63	1305994.82
				н3	403237.00	1306038.11
				н4	403230.95	1306039.21
				н5	403218.56	1306041.45
ЗУ135/1	880	Индивидуальное жилищное строительство	Образование из земель, находящихся в муниципальной собственности. Выдел или раздел ЗУ с кад. №76:21:010401:426	н1	403191.51	1306001.76
				н2	403211.19	1305998.18
				н3	403218.56	1306041.45
				н4	403206.33	1306043.67
				н5	403198.87	1306045.03
ЗУ136	826	Индивидуальное жилищное строительство	Образование из земель, находящихся в муниципальной собственности. Выдел или раздел ЗУ с кад. №76:21:010401:426	н1	403206.33	1306043.67
				н2	403224.86	1306040.31
				н3	403231.72	1306083.61
				н4	403213.20	1306087.04
ЗУ137	878	Индивидуальное жилищное строительство	Образование из земель, находящихся в муниципальной собственности. Выдел или раздел ЗУ с кад. №76:21:010401:426	н1	403171.83	1306005.34
				н2	403191.51	1306001.76
				н3	403198.87	1306045.03
				н4	403181.73	1306048.14
				н5	403171.83	1306005.34
ЗУ139	877	Индивидуальное жилищное строительство	Образование из земель, находящихся в муниципальной собственности. Выдел или раздел ЗУ с кад. №76:21:010401:426	н1	403152.15	1306008.91
				н2	403171.83	1306005.34
				н3	403179.20	1306048.60
				н4	403159.52	1306052.17



ЗУ141	877	Индивидуальное жилищное строительство	Образование из земель, находящихся в муниципальной собственности. Выдел или раздел ЗУ с кад. №76:21:010401:426		н1	403132.48	1306012.49
					н2	403152.15	1306008.91
					н3	403159.52	1306052.17
					н4	403157.13	1306052.60
					н5	403139.85	1306055.74
ЗУ143	866	Индивидуальное жилищное строительство	Образование из земель, находящихся в муниципальной собственности. Выдел или раздел ЗУ с кад. №76:21:010401:426		н1	403113.27	1306015.99
					н2	403117.17	1306040.47
					н3	403120.17	1306059.26
					н4	403132.52	1306057.06
					н5	403139.84	1306055.73
ЗУ218	1002	Индивидуальное жилищное строительство	Образование ЗУ 218 путем перераспределения ЗУ с к.н. 76:21:010401:541 и 76:21:010401:543	856/146	н1	403260.71	1306500.88
					н2	403289.03	1306510.77
					н3	403275.80	1306548.55
					н4	403251.42	1306524.84
ЗУ220	1009	Индивидуальное жилищное строительство	Образование ЗУ 220 путем перераспределения ЗУ с к.н. 76:21:010401:543 и 76:21:010401:545	506/502	н1	403260.70	1306500.90
					н2	403251.41	1306524.86
					н3	403214.96	1306512.66
					н4	403223.72	1306487.94
ЗУ222	1000	Индивидуальное жилищное строительство	Образование ЗУ 222 путем перераспределения ЗУ с к.н. 76:21:010401:545, 76:21:010401:547, 76:21:010401:549	153/688/159	н1	403189.75	1306476.05
					н2	403223.72	1306487.94
					н3	403214.96	1306512.66
					н4	403179.46	1306503.03
					н5	403189.75	1306476.05
ЗУ224	1002	Индивидуальное жилищное строительство	Образование ЗУ 224 путем перераспределения ЗУ с к.н. 76:21:010401:547, 76:21:010401:549 и 76:21:010401:551	159/570/273	н1	403157.80	1306464.87
					н2	403189.75	1306476.05
					н3	403179.46	1306503.03
					н4	403147.10	1306493.46
ЗУ226	1002	Индивидуальное жилищное строительство	Образование ЗУ 226 путем перераспределения ЗУ с к.н. 76:21:010401:551 и 76:21:010401:553	329/673	н1	403127.84	1306454.39
					н2	403157.80	1306464.87
					н3	403147.10	1306493.46
					н4	403116.55	1306485.15
ЗУ228	1002	Индивидуальное жилищное строительство	Образование ЗУ 228 путем перераспределения ЗУ с к.н. 76:21:010401:553, 76:21:010401:555 и 76:21:010401:513	131/833/38	н1	403099.87	1306444.61
					н2	403127.84	1306454.40
					н3	403116.55	1306485.15
					н4	403087.51	1306476.54
ЗУ230	1054	Индивидуальное жилищное	Образование ЗУ 230 путем перераспределения ЗУ с к.н. 76:21:010401:513 и территории	817/237	н1	403067.78	1306433.70
					н2	403099.87	1306444.59

		строительство	находящейся в муниципальной и/или государственной собственности		н3	403087.56	1306476.42
					н4	403060.68	1306466.56
ЗУ232	1185	Индивидуальное жилищное строительство	Образование ЗУ 232 путем перераспределения ЗУ с к.н. 76:21:010401:606 и территории находящейся в муниципальной и/или государственной собственности	816/369	н1	403063.24	1306057.42
					н2	403062.45	1306025.30
					н3	403028.35	1306031.48
					н4	403021.57	1306031.48
					н5	403024.42	1306059.54
ЗУ234	1074	Индивидуальное жилищное строительство	путем перераспределения ЗУ с к.н. 76:21:010401:606, 76:21:010401:601, 76:21:010401:591 и территории находящейся в муниципальной и/или государственной собственности	13/672/81/30 8	н1	403028.91	1306088.06
					н2	403024.43	1306059.53
					н3	403063.24	1306057.42
					н4	403063.98	1306087.07
ЗУ235	1019	Индивидуальное жилищное строительство	путем перераспределения ЗУ с к.н. 76:21:010401:591 и территории находящейся в муниципальной и/или государственной собственности		1	403063.98	1306087.07
					2	403064.62	1306116.27
					3	403029.62	1306117.01
					4	403028.91	1306088.06
ЗУ236	1016	Индивидуальное жилищное строительство	путем перераспределения ЗУ с к.н. 76:21:010401:593 и территории находящейся в муниципальной и/или государственной собственности		1	403064.62	1306116.27
					2	403065.25	1306145.43
					3	403030.58	1306146.15
					4	403029.62	1306117.01
ЗУ237	1015	Индивидуальное жилищное строительство	путем перераспределения ЗУ с к.н. 76:21:010401:595, 76:21:010401:593 и территории находящейся в муниципальной и/или государственной собственности		1	403065.25	1306145.43
					2	403065.89	1306174.84
					3	403053.39	1306174.98
					4	403031.29	1306175.39
					5	403030.58	1306146.15
ЗУ238	1012	Индивидуальное жилищное строительство	путем перераспределения ЗУ с к.н. 76:21:010401:596 и территории находящейся в муниципальной и/или государственной собственности		1	403066.43	1306199.67
					2	403066.92	1306222.01
					3	403040.26	1306222.89
					4	403021.92	1306223.21
					5	403021.71	1306200.57
					6	403053.81	1306199.97
ЗУ239	1047	Индивидуальное жилищное строительство	Образование ЗУ 239 путем перераспределения ЗУ с к.н. 76:21:010401:596, 76:21:010401:594 и территории находящейся в муниципальной и/или государственной собственности	34/345/668	н1	403066.76	1306262.26
					н2	403066.92	1306222.01
					н3	403040.26	1306222.89
					н4	403041.40	1306263.15
ЗУ240	1046	Индивидуальное жилищное строительство	Образование ЗУ 240 путем перераспределения ЗУ с к.н. 76:21:010401:599, 76:21:010401:602 и территории находящейся в муниципальной	337/182/527	н1	403066.58	1306304.66
					н2	403066.76	1306262.26
					н3	403041.40	1306263.15



			и/или государственной собственности		н4	403042.00	1306304.58
ЗУ241	1019	Индивидуальное жилищное строительство	Образование ЗУ 241 путем перераспределения ЗУ с к.н. 76:21:010401:602, 76:21:010401:598 и территории находящейся в муниципальной и/или государственной собственности	156/348/514	н1	403066.58	1306304.66
					н2	403066.41	1306346.55
					н3	403042.08	1306346.00
					н4	403042.00	1306304.58
ЗУ242	1055	Индивидуальное жилищное строительство	Образование ЗУ 242 путем перераспределения ЗУ с к.н. 76:21:010401:603 и территории находящейся в муниципальной и/или государственной собственности	160/895	н1	403038.45	1306384.40
					н2	403066.23	1306388.80
					н3	403066.41	1306346.55
					н4	403042.08	1306346.00
ЗУ243	1025	Индивидуальное жилищное строительство	Образование ЗУ 243 путем перераспределения ЗУ с к.н. 76:21:010401:603, 76:21:010401:597 и территории находящейся в муниципальной и/или государственной собственности	149/232/644	н1	403066.23	1306388.80
					н2	403058.50	1306424.56
					н3	403029.67	1306417.85
					н4	403038.45	1306384.40
ЗУ244	1006	Индивидуальное жилищное строительство	Образование ЗУ 244 путем перераспределения ЗУ с к.н. 76:21:010401:597, 76:21:010401:600 и территории находящейся в муниципальной и/или государственной собственности	106/304/596	н1	403058.50;	1306424.56
					н2	403051.20	1306458.35
					н3	403022.45	1306450.21
					н4	403029.67	1306417.85
ЗУ245	1015	Индивидуальное жилищное строительство	Образование из земель, находящихся в муниципальной собственности. Выдел или раздел ЗУ с кад. №76:21:010401:426		н1	403078.77	1306502.29
					н2	403069.71	1306541.44
					н3	403046.49	1306532.20
					н4	403055.17	1306492.03
ЗУ246	1010	Индивидуальное жилищное строительство	Образование из земель, находящихся в муниципальной собственности. Выдел или раздел ЗУ с кад. №76:21:010401:426		н1	403104.98	1306517.33
					н2	403092.22	1306550.39
					н3	403069.71	1306541.44
					н4	403078.77	1306502.29
ЗУ247	1033	Индивидуальное жилищное строительство	Образование из земель, находящихся в муниципальной собственности. Выдел или раздел ЗУ с кад. №76:21:010401:426		н1	403132.68;	1306526.50
					н2	403118.06;	1306560.67
					н3	403092.22;	1306550.39
					н4	403104.98;	1306517.33
ЗУ 248	1013	Индивидуальное жилищное строительство	Образование из земель, находящихся в муниципальной собственности. Выдел или раздел ЗУ с кад. №76:21:010401:426		н1	403158.09	1306534.88
					н2	403142.81	1306570.57
					н3	403118.06	1306560.67
					н4	403132.68	1306526.50
ЗУ249	1002	Индивидуальное жилищное строительство	Образование из земель, находящихся в муниципальной собственности. Выдел или раздел ЗУ с кад. №76:21:010401:426		н1	403183.17	1306543.93
					н2	403165.37	1306579.59
					н3	403142.81	1306570.57
					н4	403157.96	1306534.83
ЗУ250	1008	Индивидуальное	Образование из земель, находящихся в		н1	403205.73	1306552.95

		жилищное строительство	муниципальной собственности. Выдел или раздел ЗУ с кад. №76:21:010401:426		н2	403190.09	1306589.33
					н3	403165.37	1306579.59
					н4	403183.17	1306543.93
ЗУ251	1049	Индивидуальное жилищное строительство	Образование из земель, находящихся в муниципальной собственности. Выдел или раздел ЗУ с кад. №76:21:010401:426		н1	403230.45	1306562.68
					н2	403214.86	1306598.92
					н3	403190.09	1306589.33
					н4	403205.73	1306552.95
ЗУ252	1270	Коммунальное обслуживание	Образование из земель, находящихся в муниципальной собственности. Выдел или раздел ЗУ с кад. №76:21:010401:426		н1	403214.87	1306598.92
					н2	403230.45	1306562.68
					н3	403264.97	1306575.74
					н4	403239.75	1306609.08
ЗУ253	1074	Индивидуальное жилищное строительство	Образование из земель, находящихся в муниципальной собственности. Выдел или раздел ЗУ с кад. №76:21:010401:426		н1	403239.75;	1306609.08
					н2	403214.87;	1306598.92
					н3	403205.00;	1306595.10
					н4	403190.71;	1306623.87
					н5	403214.70;	1306635.85
ЗУ254	1064	Индивидуальное жилищное строительство	Образование из земель, находящихся в муниципальной собственности. Выдел или раздел ЗУ с кад. №76:21:010401:426		н1	403205.00	1306595.10
					н2	403190.09	1306589.33
					н3	403171.73	1306582.24
					н4	403160.64	1306609.87
					н5	403190.71	1306623.87
ЗУ255	1317	Индивидуальное жилищное строительство	Образование из земель, находящихся в муниципальной собственности. Выдел или раздел ЗУ с кад. №76:21:010401:426		н1	403152.11	1306631.08
					н2	403197.60	1306654.34
					н3	403214.70	1306635.85
					н4	403190.70	1306623.87
					н5	403160.64	1306609.87
ЗУ256	1111	Индивидуальное жилищное строительство	Образование из земель, находящихся в муниципальной собственности. Выдел или раздел ЗУ с кад. №76:21:010401:426		н1	403157.82;	1306576.68
					н2	403142.81;	1306570.57
					н3	403121.22;	1306561.93
					н4	403109.79;	1306585.43
					н5	403147.06;	1306603.45
ЗУ257	761	Индивидуальное жилищное строительство	Образование из земель, находящихся в муниципальной собственности. Выдел или раздел ЗУ с кад. №76:21:010401:426		н1	403081.64	1306043.97
					н2	403117.17	1306040.47
					н3	403120.17	1306059.26
					н4	403107.90	1306061.45
					н5	403082.15	1306066.10
ЗУ 257/1	800	Индивидуальное жилищное	Образование из земель, находящихся в муниципальной собственности. Выдел или		н1	403113.27	1306015.99
					н2	403117.17	1306040.47

		строительство	раздел ЗУ с кад. №76:21:010401:426		н3	403081.64	1306043.97
					н4	403081.13	1306021.83
ЗУ 260	4910	Площадки для занятий спортом	Образование из земель, находящихся в муниципальной собственности. Выдел или раздел ЗУ с кад. №76:21:010401:426		н1	403432.43	1306101.22
					н2	403426.82	1306096.09
					н3	403431.37	1306082.24
					н4	403400.56	1306071.24
					н5	403387.21	1306071.62
					н6	403261.47	1306094.35
					н7	403274.35	1306098.86
					н8	403297.93	1306107.14
					н9	403321.53	1306115.40
					н10	403345.13	1306123.65
					н11	403368.72	1306131.91
					н12	403378.16	1306135.21
					н13	403386.42	1306111.61
					н14	403394.68	1306088.01
ЗУ 261	1985	Магазины	Образование из земель, находящихся в муниципальной собственности. Выдел или раздел ЗУ с кад. №76:21:010401:426		н1	403547.28	1306131.83
					н2	403474.75	1306073.43
					н3	403465.40	1306067.90
					н4	403453.88	1306100.85
					н5	403546.28	1306135.69
ЗУ 262	871	Коммунальное обслуживание	Образование из земель, находящихся в муниципальной собственности. Выдел или раздел ЗУ с кад. №76:21:010401:426		н1	403573.39	1306364.42
					н2	403581.73	1306367.31
					н3	403573.54	1306400.61
					н4	403567.43	1306419.15
					н5	403555.01	1306442.70
					н6	403546.98	1306439.94
					н7	403560.20	1306402.18
ЗУ263	836	Индивидуальное жилищное строительство	Образование из земель, находящихся в муниципальной собственности.		н1	403656.07	1306450.40
					н2	403644.62	1306471.29
					н3	403609.77	1306452.12
					н4	403616.73	1306436.23
ЗУ 264	1396	Индивидуальное жилищное строительство	Образование из земель, находящихся в муниципальной собственности. Выдел или раздел ЗУ с кад. №76:21:010401:426		н1	403548.90	1306207.75
					н2	403589.12	1306224.29
					н3	403598.46	1306254.55
					н4	403539.72	1306233.98
ЗУ 265	1218	Индивидуальное жилищное	Образование из земель, находящихся в муниципальной собственности. Выдел или		н1	403548.90	1306207.75
					н2	403589.12	1306224.29



		строительство	раздел ЗУ с кад. №76:21:010401:426		н3	403569.18	1306159.72
					н4	403566.08	1306158.64
ЗУ 266	2019	Земельный участок территории общего пользования	Образование из земель, находящихся в муниципальной собственности. Выдел или раздел ЗУ с кад. №76:21:010401:426		н1	403386.90	1306443.26
					н2	403373.69	1306481.01
					н3	403326.62	1306465.01
					н4	403339.71	1306426.75
ЗУ 267	1203	Индивидуальное жилищное строительство	Образование из земель, находящихся в муниципальной собственности. Выдел или раздел ЗУ с кад. №76:21:010401:426		н1	403135.70	1306117.14
					н2	403124.83	1306148.21
					н3	403083.48	1306146.65
					н4	403084.37	1306122.97
					н5	403104.10	1306122.80
ЗУ 268	1222	Индивидуальное жилищное строительство	Образование из земель, находящихся в муниципальной собственности. Выдел или раздел ЗУ с кад. №76:21:010401:426, а также ЗУ с к.н. 76:21:010401:502		н1	403124.83	1306148.21
					н2	403111.62	1306185.97
					н3	403082.38	1306175.76
					н4	403083.48	1306146.65
ЗУ 269	7558	Земельный участок территории общего пользования	Образование из земель, находящихся в муниципальной собственности		1	403062.45	1306025.30
					2	403081.13	1306021.83
					3	403081.43	1306034.64
					4	403070.54	1306034.21
					5	403072.49	1306107.46
					6	403073.00	1306126.88
					7	403080.63	1306123.00
					8	403084.37	1306122.97
					9	403083.48	1306146.65
					10	403082.38	1306175.76
					11	403074.23	1306172.92
					12	403074.68	1306189.87
					13	403106.19	1306200.96
					14	403092.99	1306238.73
					15	403079.74	1306276.56
					16	403076.95	1306275.56
					17	403077.41	1306292.96
					18	403097.96	1306300.12
					19	403090.17	1306322.39
					20	403078.08	1306318.04
					21	403079.04	1306354.21

					22	403079.69	1306378.60
					23	403076.37	1306393.96
					24	403089.84	1306398.71
					25	403076.55	1306436.68
					26	403067.78	1306433.70
					27	403060.69	1306466.56
					28	403051.21	1306458.35
					29	403058.50	1306424.56
					30	403066.23	1306388.80
					31	403066.41	1306346.55
					32	403066.58	1306304.66
					33	403066.76	1306262.26
					34	403066.92	1306222.01
					35	403066.43	1306199.67
					36	403053.81	1306199.97
					37	403053.39	1306174.98
					38	403065.89	1306174.84
					39	403065.25	1306145.43
					40	403064.62	1306116.27
					41	403063.98	1306087.07
					42	403063.24	1306057.42
ЗУ 270	19983	Земельный участок территории общего пользования	Образование из земель, находящихся в муниципальной собственности. Выдел или раздел ЗУ с кад. №76:21:010401:426, 76:21:010401:541, 76:21:010401:543, 76:21:010401:4545, 76:21:010401:4547, 76:21:010401:549, 76:21:010401:551, 76:21:010401:553, 76:21:010401:555, 76:21:010401:513		н1	403532.90	1306676.97
					н2	403514.66	1306668.34
					н3	403351.46	1306614.50
					н4	403320.93	1306600.87
					н5	403277.26	1306581.43
					н6	403264.97	1306575.75
					н7	403230.45	1306562.69
					н8	403205.73	1306552.95
					н9	403183.18	1306543.93
					н10	403158.10	1306534.88
					н11	403132.69	1306526.50
					н12	403104.98	1306517.34
					н13	403078.78	1306502.29
					н14	403055.18	1306492.03
					н15	403057.40	1306481.77
					н16	402993.43	1306462.82

					н17	402998.40	1306442.97
					н18	403022.46	1306450.21
					н19	403051.21	1306458.35
					н20	403060.69	1306466.56
					н21	403086.70	1306476.23
					н22	403116.56	1306485.15
					н23	403147.10	1306493.47
					н24	403179.46	1306503.04
					н25	403214.97	1306512.66
					н26	2403251.42	1306524.87
					н27	403275.79	1306548.53
					н28	403294.69	1306555.08
					н29	403318.28	1306563.33
					30	403341.89	1306571.59
					н31	403365.47	1306579.86
					н32	403389.07	1306588.10
					н33	403412.68	1306596.36
					н34	403436.27	1306604.61
					н35	403457.52	1306612.57
					н36	403470.66	1306621.67
					н37	403505.80	1306640.98
					н38	403540.64	1306660.73
ЗУ 270/1	1442	Земельный участок территории общего пользования	Образование из земель, находящихся в муниципальной собственности. Выдел или раздел ЗУ с кад. №76:21:010401:426		н1	403538.28	1306665.66
					н2	403552.99	1306671.06
					н3	403568.15	1306672.93
					н4	403585.04	1306682.18
					н5	403598.96	1306687.99
					н6	403609.22	1306690.13
					н7	403633.86	1306692.51
					н8	403646.14	1306687.99
					н9	403648.11	1306693.69
					н10	403633.53	1306698.78
					н11	403617.90	1306697.14
					н12	403606.88	1306700.74
					н13	403579.10	1306688.78
					н14	403550.13	1306676.33
					н15	403537.01	1306700.30
					н16	403531.18	1306710.97
					н17	403519.44	1306704.98



					н18	403524.18	1306694.97
ЗУ 271	1575	Земельный участок территории общего пользования	Образование из земель, находящихся в муниципальной собственности. Выдел или раздел ЗУ с кад. №76:21:010401:426		н1 н2 н3 н4 н5 н6 н7 н8 н9	403264.97 403277.26 403266.76 403252.79 403213.56 403195.51 403195.40 403186.08 403239.75	1306575.74 1306581.42 1306594.96 1306608.87 1306660.64 1306675.29 1306673.39 1306666.72 1306609.08
ЗУ 272	4315	Земельный участок территории общего пользования	Образование из земель, находящихся в муниципальной собственности. Выдел или раздел ЗУ с кад. №76:21:010401:426		н1 н2 н3 н4 н5 н6 н7 н8 н9 н10 н11 н12 н13 н14 н15 н16 н17 н18	403092.75 403054.25 403037.54 403039.18 403061.41 403080.84 403100.01 403136.77 403147.06 403157.82 403165.37 403171.73 403160.77 403152.11 403197.60 403186.08 403106.50 403099.42	1306646.51 1306597.22 1306575.35 1306566.06 1306580.41 1306592.95 1306605.54 1306629.03 1306603.45 1306576.68 1306579.59 1306582.24 1306609.56 1306631.08 1306654.34 1306666.72 1306628.59 1306637.99
ЗУ 273	3327	Земельный участок территории общего пользования	Образование из земель, находящихся в муниципальной собственности		н1 н2 н3 н4 н5 н6 н7 н8	403519.44 403515.91 403489.63 403463.33 403436.36 403414.42 403408.53 403390.28	1306704.98 1306712.44 1306699.99 1306687.54 1306674.82 1306664.46 1306661.85 1306699.50

					н9	403372.63	1306735.36
					н10	403363.51	1306731.27
					н11	403354.48	1306726.82
					н12	403365.33	1306704.81
					н13	403401.75	1306631.09
					н14	403418.49	1306636.61
					н15	403413.03	1306653.18
					н16	403425.42	1306658.98
					н17	403460.86	1306675.59
					н18	403490.23	1306689.36
					н19	403521.07	1306701.53
ЗУ 274	1054	Индивидуальное жилищное строительство	Образование из земель, находящихся в муниципальной собственности. Выдел или раздел ЗУ с кад. №76:21:010401:426		н1	403147.06	1306603.45
					н2	403136.77	1306629.03
					н3	403100.01	1306605.54
					н4	403109.79	1306585.43
ЗУ 275	1091	Индивидуальное жилищное строительство	Образование из земель, находящихся в муниципальной собственности. Выдел или раздел ЗУ с кад. №76:21:010401:426		н1	403121.22	1306561.93
					н2	403114.89	1306559.41
					н3	403098.27	1306552.84
					н4	403080.84	1306592.95
					н5	403100.01	1306605.54
ЗУ 276	1021	Индивидуальное жилищное строительство	Образование из земель, находящихся в муниципальной собственности. Выдел или раздел ЗУ с кад. №76:21:010401:426		н1	403061.41	1306580.41
					н2	403073.58	1306542.98
					н3	403092.22	1306550.39
					н4	403098.27	1306552.84
					н5	403080.84	1306592.95
277	1001	Индивидуальное жилищное строительство	Образование из земель, находящихся в муниципальной собственности. Выдел или раздел ЗУ с кад. №76:21:010401:426		н1	403061.41	1306580.41
					н2	403073.58	1306542.98
					н3	403046.50	1306532.20
					н4	403039.18	1306566.06
278	1352	Коммунальное обслуживание	Образование из земель, находящихся в муниципальной собственности. Выдел или раздел ЗУ с кад. №76:21:010401:426		н1	403106.50	1306628.59
					н2	403154.30	1306651.49
					н3	403134.18	1306684.47
					н4	403099.31	1306638.14
279	1421	Коммунальное обслуживание	Образование из земель, находящихся в муниципальной собственности. Выдел или раздел ЗУ с кад. №76:21:010401:426		н1	403154.30	1306651.49
					н2	403186.10	1306666.67
					н3	403152.00	1306707.01
					н4	403134.18	1306684.47

280	1014	Индивидуальное жилищное строительство	Образование из земель, находящихся в муниципальной собственности. Выдел или раздел ЗУ с кад. №76:21:010401:426		н1	403467.18	1306652.67
					н2	403505.08	1306665.18
					н3	403493.10	1306690.50
					н4	403457.54	1306674.04
281	1023	Индивидуальное жилищное строительство	Образование из земель, находящихся в муниципальной собственности. Выдел или раздел ЗУ с кад. №76:21:010401:426		н1	403418.49	1306636.61
					н2	403467.18	1306652.67
					н3	403457.54	1306674.04
					н4	403413.03	1306653.18

**Местоположение существующих объектов капитального строительства:** объекты капитального строительства на формируемых земельных участках отсутствуют.

**Границы особо охраняемых природных территорий:** на территории формируемых земельных участков особо охраняемых природных территорий не расположено. Разработка схемы границ особо охраняемых природных территорий не требуется.

**Границы территорий объектов культурного наследия:** на территории формируемых земельных участков объектов культурного наследия не выявлено.

**Границы лесничеств, участковых лесничеств, лесных кварталов, лесотаксационных выделов или частей лесотаксационных выделов:** границы лесничеств, участковых лесничеств, лесных кварталов, лесотаксационных выделов или частей лесотаксационных выделов на территории формируемых земельных участков не расположено.

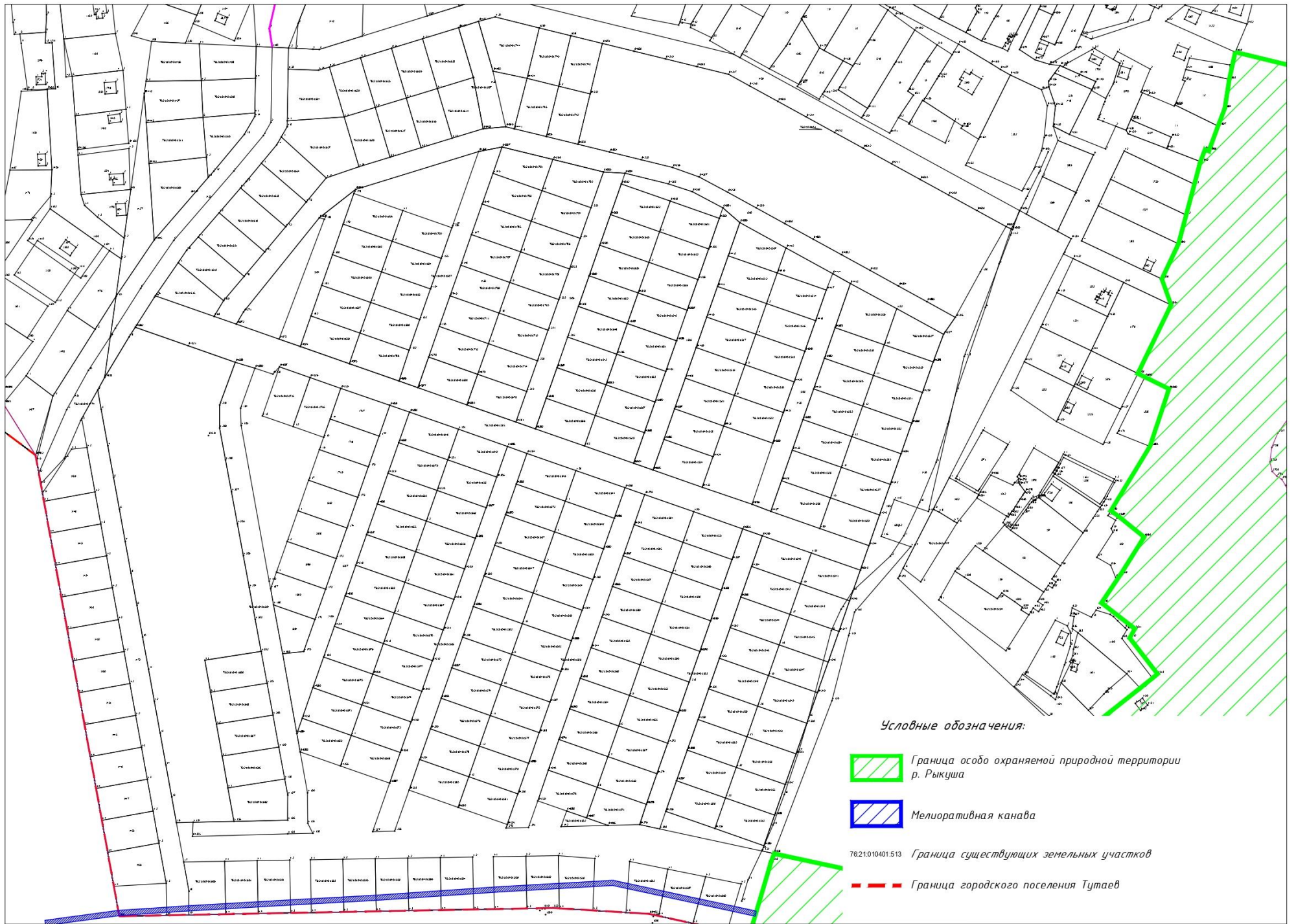
## **2.6 Заключение о соответствии разработанной документации требованиям законодательства о градостроительной деятельности**

Документация по межеванию территории выполнена на основании правил землепользования и застройки, генерального плана городского поселения, в соответствии с требованиями технических регламентов, нормативов градостроительного проектирования, градостроительных регламентов с учетом границ зон с особыми условиями использования территорий.


На территории образуемых земельных участков не расположены: особо охраняемые природные территории, границы территорий объектов культурного наследия, границы лесничеств, лесопарков, участковых лесничеств, лесных кварталов, лесотаксационных выделов и частей лесотаксационных выделов.



### **3. Материалы по обоснованию**



Условные обозначения:

 Граница особо охраняемой природной территории  
р. Рыкуша

 Мелиоративная канава

76:21010401:513 Граница существующих земельных участков

 Граница городского поселения Tutayev

**4.Материалы по обоснованию**  
**Пояснительная записка**



## 1. Определение местоположения границ образуемых земельных участков с учетом соблюдения требований к образуемым земельным участкам, в том числе требований к предельным размерам земельных участков

Формирование, изменение и перераспределение земельных участков в кадастровом квартале 76:21:010401 осуществляется в городском поселение Тутаев Тутаевского муниципального района Ярославской области.

Формирование, изменение и перераспределение участков осуществляется из земель государственной или муниципальной собственности, а также частной собственности по инициативе правообладателей. Категория земель: земли населенных пунктов.

В соответствии с Правилами землепользования и застройки городского поселения Тутаев формируемые, изменение и перераспределение земельные участки расположены в территориальной зоне Ж – 1.1 «Зона застройки индивидуальными жилыми домами территории МКР «Молявинское поле»».

В соответствии с правилами землепользования и застройки городского поселения Тутаев параметры разрешённого строительства, реконструкции объектов капитального строительства в территориальной зоне Ж – 1.1 «Зона застройки индивидуальными жилыми домами территории МКР «Молявинское поле»»:

### 2. Ж-1.1 - зона застройки индивидуальными жилыми домами территории МКР Молявинское поле

2.1 Зона застройки индивидуальными жилыми домами предназначена для проживания в индивидуальных и блокированных жилых домах не выше 3-х надземных этажей, включая мансардный, с приусадебными земельными участками.

2.2 Виды разрешённого использования земельных участков и объектов капитального строительства, предельные размеры земельных участков и предельные параметры разрешенного строительства, реконструкции объектов капитального строительства зоны застройки индивидуальными жилыми домами территории МКР Молявинское поле Ж-1.1 приведены в таблице 2.

Таблица 2

Наименование вида разрешённого использования земельного участка (код вида разрешённого использования)	Описание вида разрешенного использования земельного участка	Наименование вида разрешённого использования объекта капитального строительства	Предельные размеры земельных участков (мин.-макс.), кв.м	Параметры разрешённого строительства, реконструкции объектов капитального строительства		
				Предельная этажность зданий, строений, сооружений, этаж/высота, метр <sup>1</sup>	Макс. процент застройки в границах земельного участка, % <sup>2</sup>	Мин. отступы от границ земельных участков, метр <sup>3</sup>

<sup>1</sup> Предельное количество надземных этажей и (или) предельная высота зданий, строений и сооружений рассчитывается без учета технического верхнего этажа и неэксплуатируемого чердака для объектов капитального строительства

<sup>2</sup> Максимальный процент застройки в границах земельного участка определяется как отношение суммарной площади земельного участка, которая может быть застроена, ко всей площади земельного участка

<sup>3</sup> Минимальные отступы от границ земельных участков устанавливаются в целях определения мест допустимого размещения зданий, строений, сооружений, за пределами которых запрещено строительство зданий, строений, сооружений, на расстоянии, обеспечивающем соблюдение противопожарных и санитарных расстояний

### Основные виды разрешённого использования

Для индивидуального жилищного строительства (2.1)	Размещение жилого дома (отдельно стоящего здания количеством надземных этажей не более чем три, высотой не более двадцати метров, которое состоит из комнат и помещений вспомогательного использования, предназначенных для удовлетворения гражданами бытовых и иных нужд, связанных с их проживанием в таком здании, не предназначенного для раздела на самостоятельные объекты недвижимости); выращивание сельскохозяйственных культур; размещение гаражей для собственных нужд и хозяйственных построек	Индивидуальный жилой дом; гараж для собственных нужд; баня; сарай	400-1500	3 надземных, включая мансардный / 20	40	Прим. 4
Для ведения личного подсобного хозяйства (приусадебный земельный участок) (2.2)	Размещение жилого дома, указанного в описании вида разрешенного использования с кодом 2.1; производств сельскохозяйственной продукции; размещение гаража и иных вспомогательных сооружений; содержание сельскохозяйственных животных	Индивидуальный жилой дом; индивидуальный гараж; баня; сарай	400-1500	3 надземных, включая мансардный / 20	40	Прим. 4
Блокированная жилая застройка (2.3)	Размещение жилого дома, блокированного с другим жилым домом (другими жилыми домами) в одном ряду общей боковой стеной (общими боковыми стенами) без проемов и имеющего отдельный выход на земельный участок; разведение декоративных и плодовых деревьев, овощных и ягодных культур; размещение гаражей для собственных нужд и иных вспомогательных сооружений; обустройство спортивных и детских площадок, площадок для отдыха	Жилой дом блокированной застройки; спортивная площадка; детская площадка; площадка для отдыха; гараж для собственных нужд	Прим. 1	3 надземных, включая мансардный	40	Прим. 4

Хранение автотранспорта (2.7.1)	Размещение отдельно стоящих и пристроенных гаражей, в том числе подземных, предназначенных для хранения автотранспорта, в том числе с разделением на машино-места, за исключением гаражей, размещение которых предусмотрено содержанием видов разрешенного использования с кодами 2.7.2, 4.9	Отдельно стоящие и пристроенные гаражи, в т.ч. подземные; гараж с разделением на машино-места	Прим. 1	1/3	Прим. 3	1
Коммунальное обслуживание (3.1)	Размещение зданий и сооружений в целях обеспечения физических и юридических лиц коммунальными услугами. Содержание данного вида разрешенного использования включает в себя содержание видов разрешенного использования с кодами 3.1.1-3.1.2, определенными Приказом Росреестра от 10.11.2020 г. № П/0412 «Об утверждении классификатора видов разрешенного использования земельных участков»	Артезианская скважина; водонапорная башня; водопроводная насосная станция; водопровод; канализационная насосная станция; канализация; газопровод; газорегуляторный пункт; кабель связи; кабель силовой; тепловая сеть; воздушная линия электропередачи; тепловой пункт; дождевая канализация; котельная; насосная станция; трансформаторная подстанция; телефонная станция; станция, антенна сотовой связи; водозаборное сооружение; площадка для сбора мусора; здание управляющей компании; здание ресурсоснабжающей организации	Не подлежат установлению			1
Социальное обслуживание (3.2)	Размещение зданий, предназначенных для оказания гражданам социальной помощи. Содержание данного вида разрешенного использования включает в себя содержание видов разрешенного использования с кодами 3.2.1-3.2.4, определенными Приказом Росреестра от 10.11.2020 г. № П/0412 «Об утверждении классификатора видов разрешенного использования земельных участков»	Административное здание; дом престарелых; детский дом; центр социальной помощи семье и детям; детский дом-интернат; дом ребенка (малютки); дом-интернат для престарелых и инвалидов; дом-интернат для детей-инвалидов; дом-интернат для взрослых с физическими нарушениями; психоневрологический интернат; пункт ночлега для бездомных граждан; служба занятости; пункт питания малоимущих граждан;	Прим. 1	Прим. 2	Прим. 3	Прим. 4.1



		некоммерческий фонд; благотворительная организация				
Бытовое обслуживание (3.3)	Размещение объектов капитального строительства, предназначенных для оказания населению или организациям бытовых услуг (мастерские мелкого ремонта, ателье, бани, парикмахерские, прачечные, химчистки, похоронные бюро)	Мастерская мелкого ремонта; баня общественная; парикмахерская; ателье; прачечная; химчистка	Прим. 1	Прим. 2	Прим. 3	Прим. 4.1
Здравоохранение (3.4)	Размещение объектов капитального строительства, предназначенных для оказания гражданам медицинской помощи. Содержание данного вида разрешенного использования включает в себя содержание видов разрешенного использования с кодами 3.4.1-3.4.2, определенными Приказом Росреестра от 10.11.2020 г. № П/0412 «Об утверждении классификатора видов разрешенного использования земельных участков»	Поликлиника; фельдшерский пункт; диагностический центр; клиническая лаборатория; больница; родильный дом; диспансер; станция скорой помощи; аптека	Прим. 1	Прим. 2	Прим. 3	Прим. 4.1
Амбулаторно-поликлиническое обслуживание (3.4.1)	Размещение объектов капитального строительства, предназначенных для оказания гражданам амбулаторно-поликлинической медицинской помощи (поликлиники, фельдшерские пункты, пункты здравоохранения, центры матери и ребенка, диагностические центры, молочные кухни, станции донорства крови, клинические лаборатории)	Поликлиника; фельдшерский пункт; диагностический центр; клиническая лаборатория; больница; родильный дом; диспансер; станция скорой помощи; аптека	Прим. 1	Прим. 2	Прим. 3	Прим. 4.1
Дошкольное, начальное и среднее общее образование (3.5.1)	Размещение объектов капитального строительства, предназначенных для просвещения, дошкольного, начального и среднего общего образования (детские ясли, детские сады, школы, лицеи, гимназии, художественные, музыкальные школы, образовательные кружки и иные организации, осуществляющие деятельность по воспитанию, образованию и просвещению), в том числе зданий, спортивных сооружений, предназначенных для занятия обучающихся физической культурой и спортом	Детские ясли; детский сад; начальная школа-детский сад; школа; лицей; гимназия; музыкальная школа; художественная школа; спортивная школа; спортзал	Прим. 1	Прим. 2	Прим. 3	Прим. 4.1
Культурное развитие (3.6)	Размещение зданий и сооружений, предназначенных для размещения объектов культуры. Содержание данного вида разрешенного использования включает в себя содержание видов разрешенного использования с кодами 3.6.1-3.6.3, определенными Приказом Росреестра от 10.11.2020 г. № П/0412 «Об утверждении	Музей; выставочный зал; худ.галерея; дом культуры; библиотека; кинотеатр; кинозал; парк культуры и отдыха	Прим. 1	Прим. 2	Прим. 3	Прим. 4.1

	классификатора видов разрешенного использования земельных участков»					
Религиозное использование (3.7)	Размещение зданий и сооружений религиозного использования. Содержание данного вида разрешенного использования включает в себя содержание видов разрешенного использования с кодами 3.7.1-3.7.2, определенными Приказом Росреестра от 10.11.2020 г. № П/0412 «Об утверждении классификатора видов разрешенного использования земельных участков»	Церковь; собор; храм; часовня	Прим. 1	Прим. 2	Прим. 3	Прим. 4.1
Амбулаторное ветеринарное обслуживание (3.10.1)	Размещение объектов капитального строительства, предназначенных для оказания ветеринарных услуг без содержания животных	Ветеринарный кабинет; ветеринарная клиника	Прим. 1	Прим. 2	Прим. 3	Прим. 4.1
Деловое управление (4.1)	Размещение объектов капитального строительства с целью: размещения объектов управленческой деятельности, не связанной с государственным или муниципальным управлением и оказанием услуг, а также с целью обеспечения совершения сделок, не требующих передачи товара в момент их совершения между организациями, в том числе биржевая деятельность (за исключением банковской и страховой деятельности)	Деловой центр; офисный центр; биржа ценных бумаг; административное здание	Прим. 1	Прим. 2	Прим. 3	Прим. 4.1
Рынки (4.3)	Размещение объектов капитального строительства, сооружений, предназначенных для организации постоянной или временной торговли (ярмарка, рынок, базар), с учетом того, что каждое из торговых мест не располагает торговой площадью более 200 кв.м: размещение гаражей и (или) стоянок для автомобилей сотрудников и посетителей рынка	Ярмарка; рынок; автомобильная стоянка	Прим. 1	Прим. 2	Прим. 3	Прим. 4.1
Магазины (4.4)	Размещение объектов капитального строительства, предназначенных для продажи товаров, торговая площадь которых составляет до 5000 кв. м	Магазин; аптека	Прим. 1	1/не устанавливается	Прим. 3	Прим. 4.1
Общественное питание (4.6)	Размещение объектов капитального строительства в целях устройства мест общественного питания (рестораны, кафе, столовые, закусочные, бары)	Ресторан; кафе; столовая; закусочная; бар	Прим. 1	Прим. 2	Прим. 3	Прим. 4.1

Обеспечение занятий спортом в помещениях (5.1.2)	Размещение спортивных клубов, спортивных залов, бассейнов, физкультурно-оздоровительных комплексов в зданиях и сооружениях	Физкультурно – оздоровительный комплекс; физкультурно – спортивное сооружение; спортивный комплекс; спортивный зал; оздоровительный комплекс; спортивный клуб; бассейн; ледовая арена	Прим. 1	Прим. 2	Прим. 3	Прим. 4.1
Площадки для занятий спортом (5.1.3)	Размещение площадок для занятия спортом и физкультурой на открытом воздухе (физкультурные площадки, беговые дорожки, поля для спортивной игры)	Площадка для занятия спортом; поле для спортивной игры	Прим. 1	Прим. 2	Прим. 3	1
Земельные участки (территории) общего пользования (12.0)	Земельные участки общего пользования. Содержание данного вида разрешенного использования включает в себя содержание видов разрешенного использования с кодами 12.0.1-12.0.2, определенными Приказом Росреестра от 10.11.2020 г. № П/0412 «Об утверждении классификатора видов разрешенного использования земельных участков»	Автомобильная дорога; набережная; сквер; бульвар; ротонда; площадь; пешеходный мост; пляж; объект общего пользования; памятник; мемориал	Не устанавливаются			
Ведение огородничества (13.1)	Осуществление отдыха и (или) выращивания гражданами для собственных нужд сельскохозяйственных культур; размещение хозяйственных построек, не являющихся объектами недвижимости, предназначенных для хранения инвентаря и урожая сельскохозяйственных культур	Не предусмотрены	не устанавливается 1500	не устанавливается/5	не устанавливается.	1

## **2. Обоснование способа образования земельных участков**

Земельные участки формируются, изменяются и перераспределяются на территории, которая не обременена правами третьих лиц, с учетом категории земель и возможности размещения объектов капитального строительства.

## **3. Обоснование определения размеров образуемых земельных участков**

На формируемых, изменяемых и перераспределяемых земельных участках планируется индивидуальная жилая застройка, объекты транспортной и коммунальной инфраструктуры.

Согласно п.п.3 п.4 ст. 36 Градостроительного Кодекса РФ, действие градостроительного регламента не распространяется на земельные участки, предназначенные для размещения линейных объектов и (или) занятые линейными объектами. Следовательно, предельные (минимальные и (или) максимальные) размеры земельных участков, в том числе их площадь не устанавливаются.

## **4. Определение границ публичного сервитута, подлежащего установлению**

Данным проектом межевания территории не предусмотрено установление границ публичного сервитута.



## СОСТАВ

оргкомитета по проведению общественных обсуждений по проекту постановления Администрации Тутаевского муниципального района «Об утверждении проекта межевания территории земельных участков для комплексного освоения территории МКР «Молявинское поле», расположенных до границы г.Тутаева с юго-западной стороны на территории Тутаевского муниципального района Ярославской области»

1. Касьянова Екатерина Николаевна – заместитель Главы Администрации Тутаевского муниципального района по градостроительным вопросам – начальник управления архитектуры и градостроительства Администрации Тутаевского муниципального района (главный архитектор) – председатель оргкомитета (по согласованию).

2. Израйлева Александра Вадимовна – заместитель Главы Администрации ТМР по имущественным вопросам – начальник управления муниципального имущества Администрации ТМР – заместитель председателя оргкомитета (по согласованию).

3. Ионина Юлия Александровна – главный специалист управления архитектуры и градостроительства Администрации Тутаевского муниципального района - секретарь оргкомитета (по согласованию).

## ОПОВЕЩЕНИЕ О НАЧАЛЕ ОБЩЕСТВЕННЫХ ОБСУЖДЕНИЙ

На общественные обсуждения представляется проект постановления Администрации Тутаевского муниципального района «Об утверждении проекта межевания территории земельных участков для комплексного освоения территории МКР «Молявинское поле», расположенных до границы г.Тутаева с юго-западной стороны на территории Тутаевского муниципального района Ярославской области».

Исполнитель – Управление архитектуры и градостроительства Администрации Тутаевского муниципального района.

Перечень информационных материалов к проекту:

- проект межевания территории.

Порядок проведения общественных обсуждений по проекту включает:

1) Размещение проекта и информационных материалов к нему на официальном сайте Администрации Тутаевского муниципального района и открытие экспозиции проекта.

2) Проведение экспозиции проекта.

3) Сбор замечаний и предложений к проекту от участников общественных обсуждений в период размещения проекта и информационных материалов к нему, проведения экспозиции проекта.

4) Подготовку и оформление протокола общественных обсуждений.

5) Подготовку и опубликование заключения о результатах общественных обсуждений.

Срок проведения общественных обсуждений с **25.04.2024 г. по 09.05.2024 г.**

Информационные материалы по теме общественных обсуждений представлены на экспозиции по адресу: Ярославская область, г. Тутаев, ул. Луначарского, д.105.

Экспозиция открыта с **25.04.2024 г. по 09.05.2024 г.**

(дата открытия экспозиции) (дата закрытия экспозиции)

**Часы работы: с 9.00 до 12.00 и с 13.00 до 16.00, на выставке проводятся консультации по теме общественных обсуждений 06.05.2024г. в 10:00**

(дата, время)

В период проведения общественных обсуждений участники общественных обсуждений имеют право представить свои предложения и замечания по обсуждаемому проекту посредством:

- официального сайта;
- в письменной форме в адрес организатора общественных обсуждений;
- записи в книге (журнале) учета посетителей экспозиции проекта, подлежащего рассмотрению на общественных обсуждениях;
- в личном кабинете портала «Госуслуги» в разделе «Общественные обсуждения и публичные слушания».

Номера контактных справочных телефонов организатора общественных обсуждений:

8 (48533) 2-13-12.

Почтовый адрес организатора общественных обсуждений: 152300, Ярославская область, г.Тутаев, ул. Луначарского, д.105.

Электронный адрес организатора общественных обсуждений arhitektura@tr.adm.yar.ru.

– Проект и информационные материалы к проекту будут размещены на официальном сайте:

<https://admtmr.ru/administratsiya-rayona/obshchestvennye-obsuzhdeniya.php>

Организатор общественных обсуждений:

Управление архитектуры и градостроительства

Администрации Тутаевского муниципального района.