



Администрация Тутаевского муниципального района

ПОСТАНОВЛЕНИЕ

от 14.03.2024 №182-п
г. Тутаев

О назначении общественных обсуждений
по проекту постановления Администрации
Тутаевского муниципального района
«Об утверждении проекта межевания территории
улично-дорожной сети в деревне Шелково
Артемьевского сельского поселения
Тутаевского района Ярославской области»

В соответствии со статьей 5.1 Градостроительного кодекса Российской Федерации, статьей 28 Федерального закона от 06.10.2003 №131-ФЗ «Об общих принципах организации местного самоуправления в Российской Федерации», Уставом Тутаевского муниципального района, Администрация Тутаевского муниципального района

ПОСТАНОВЛЯЕТ:

1. Инициировать проведение общественных обсуждений по проекту постановления Администрации Тутаевского муниципального района «Об утверждении проекта межевания территории улично-дорожной сети в деревне Шелково Артемьевского сельского поселения Тутаевского района Ярославской области» (Приложение 1).
2. Утвердить состав оргкомитета по проведению общественных обсуждений по проекту постановления (Приложение 2).
3. Контроль за исполнением данного постановления оставляю за собой.
4. Настоящее постановление вступает в силу после его официального опубликования.

Глава Тутаевского
муниципального района

О.В. Низова



Администрация Тутаевского муниципального района

ПОСТАНОВЛЕНИЕ

от _____ № _____

г. Тутаев

Об утверждении проекта межевания территории улично-дорожной сети в деревне Шелково Артемьевского сельского поселения Тутаевского района Ярославской области

В соответствии со статьями 42, 43, 45 и 46 Градостроительного кодекса Российской Федерации, Администрация Тутаевского муниципального района

ПОСТАНОВЛЯЕТ:

1. Утвердить прилагаемый проект межевания территории улично-дорожной сети в деревне Шелково Артемьевского сельского поселения Тутаевского района Ярославской области.
2. Контроль за исполнением данного постановления возложить на Заместителя Главы Администрации Тутаевского муниципального района по градостроительным вопросам – начальника управления архитектуры и градостроительства Администрации Тутаевского муниципального района (главного архитектора) – Е.Н.Касьянову.
3. Настоящее постановление вступает в силу после его официального опубликования.

Глава Тутаевского
муниципального района

О.В. Низова

Утверждено
постановлением Администрации
Тутаевского муниципального района
от _____ № _____

Проект межевания территории

улично-дорожной сети в деревне Шелково

Артемьевского сельского поселения

Тутаевского района Ярославской области

2024 год

Содержание

№ п/п	Разделы проекта межевания	Номера листов
1	2	3
1	Основная часть	3
1.1	Общая часть	4
1.1.1	Цель разработки проекта межевания	4
1.1.2	Результаты работы	5
1.2	Наименование, основные характеристики и назначение планируемого для размещения линейного объекта	5
1.3	Исходные данные для подготовки проекта межевания	5
1.4	Сведения об образуемом земельном участке и его частях	6
1.5	Координаты поворотных точек границ образуемого земельного участка	6
1.6	Заключение о соответствии разработанной документации требованиям законодательства о градостроительной деятельности	7
1.7	Схема межевания территории улично-дорожной сети в деревне Шелково Артемьевского сельского поселения Тутаевского района Ярославской области согласно Генеральному плану Артемьевского сельского поселения	8
1.8	Схема межевания территории улично-дорожной сети в деревне Шелково Артемьевского сельского поселения Тутаевского района Ярославской области согласно Правилам землепользования и застройки Артемьевского сельского поселения	9
2	Основная часть	10
2.1	Схема межевания территории улично-дорожной сети в деревне Шелково Артемьевского сельского поселения Тутаевского района Ярославской области	11
3	Материалы по обоснованию	12
3.1	Схема территории деревни Шелково Артемьевского сельского поселения Тутаевского района Ярославской области	13

1. Основная часть

1.1 Общая часть

Проект межевания территории улично-дорожной сети в деревне Шелково Артемьевского сельского поселения Тутаевского района Ярославской области, разработан в виде отдельного документа в соответствии с постановлением Администрации Тутаевского муниципального района № 153-п от 05.03.2024 года, п.5 ч.3 ст.11.3 Земельного кодекса РФ.

При разработке использовалась следующая нормативно-правовая база:

1. "Градостроительный кодекс Российской Федерации" от 29.12.2004г. №190-ФЗ (ред. от 25.12.2023г.);
2. "Земельный кодекс Российской Федерации" от 25.10.2001г. №136-ФЗ (ред. от 14.02.2024г.)
3. Федеральный закон от 24.07.2007г. № 221-ФЗ "О государственном кадастре недвижимости" (с изменениями и дополнениями);
4. Федеральный закон от 08.11.2007 № 257-ФЗ «Об автомобильных дорогах и о дорожной деятельности в Российской Федерации и о внесении изменений в отдельные законодательные акты Российской Федерации (с изменениями и дополнениями);
5. Постановление Правительства РФ от 12.05.2017 №564 «Об утверждении Положения о составе и содержании проектов планировки территории, предусматривающих размещение одного или нескольких линейных объектов»;
6. Постановление Правительства Российской Федерации от 2 сентября 2009 года №717 «О нормах отвода земель для размещения автомобильных дорог и (или) объектов дорожного сервиса»;
7. Приказ Минстроя России от 25.04.2017 №740/пр «Об установлении случаев подготовки и требований к подготовке входящих в состав материалов по обоснованию проекта планировки территории схемы вертикальной планировки, инженерной подготовки и инженерной защиты территории»;
8. Приказ Министерства строительства и жилищно-коммунального хозяйства РФ от 09.06.2022г №473/пр об утверждении изменений №3 к СП 42.13330.2016 "СНиП 2.07.01-89*. Градостроительство. Планировка и застройка городских и сельских поселений";
9. Генеральный план Артемьевского сельского поселения Тутаевского района Ярославской области, утвержденный Решением Муниципального Совета Тутаевского муниципального района от 24.08.2023 № 14-г (далее - ГП АСП);
10. Правила землепользования и застройки Артемьевского сельского поселения Тутаевского муниципального района Ярославской области, утвержден Решением Муниципального Совета Тутаевского муниципального района Ярославской области от 24.08.2023 № 15-г (далее - ПЗиЗ АСП);
11. Требования государственных стандартов, соответствующих норм, правил и иных документов.

1.1.1 Цель разработки проекта межевания

Главная цель настоящего проекта – подготовка материалов по проекту межевания:

1. Выделение элементов планировочной структуры (территория занятая линейным объектом и (или) предназначена для размещения линейного объекта; иных элементов);
2. Определение местоположения границ образуемого земельного участка и его формирование в кадастровом квартале 76:15:020201 как объекта государственного кадастрового учета;
3. Обеспечение доступа к сформированным земельным участкам с помощью формирования участка с условным номером 76:15:020201:3У1.

Для обеспечения поставленных целей необходима ориентация на решение следующих задач:

1. Выявление территории, занятой линейным объектом;
2. Анализ фактического землепользования;
3. Определение в соответствии с нормативными требованиями площади земельного участка, исходя из фактически сложившейся планировочной структуры района проектирования;
4. Формирование границ земельного участка с учетом обеспечения требований сложившейся системы землепользования на территории муниципального образования.

1.1.2 Результаты работы

1. Определены территории, занятые линейным объектом;
2. Определены объекты, функционально связанные с проектируемым линейным объектом;
3. Выявлены границы сформированных земельных участков, границы зон с особыми условиями использования территории и границы зон размещения проектируемого линейного объекта;
4. Установлен вид разрешенного использования земельного участка в соответствии с Правилами землепользования и застройки Артемьевского сельского поселения.

1.2 Наименование, основные характеристики и назначение планируемого для размещения линейного объекта

Согласно ГП АСП формируемый земельный участок улично-дорожной сети в деревне Шелково Артемьевского сельского поселения Тутаевского района Ярославской области с условным номером 76:15:020201:3У1 расположен в зоне застройки индивидуальными жилыми домами.

Согласно ПЗиЗ АСП формируемый земельный участок улично-дорожной сети с условным номером 76:15:020201:3У1 расположен в зоне Ж-1 – зона застройки индивидуальными жилыми домами.

Вид разрешенного использования образуемого земельного участка – земельные участки (территории) общего пользования (12.0).

Согласно п.5 ч.3 ст.11.3 Земельного кодекса исключительно в соответствии с утвержденным проектом межевания территории осуществляется образование земельных участков: для строительства, реконструкции линейных объектов федерального, регионального или местного значения.

Межевание территории осуществляется применительно к территории, расположение которой предусмотрено проектом в границах кадастрового квартала 76:15:020201.

Формирование территории улично-дорожной сети в деревне Шелково Артемьевского сельского поселения Тутаевского района Ярославской области необходимо для обеспечения доступа к сформированным земельным участкам.

Автомобильная дорога, расположенная на формируемом земельном участке с условным кадастровым номером 76:15:020201:3У1 относится к категории: обычные дороги (согласно СП 34.13330.2021 Автомобильные дороги).

Нормы отвода земель для определения границ полосы отвода автомобильных дорог рассчитаны на основании Постановления Правительства РФ №717 от 02 сентября 2009г. «О нормах отвода земель для размещения автомобильных дорог и (или) объектов дорожного сервиса» (приложение 18), СП 42.13330.2016 «Градостроительство. Планировка и застройка городских и сельских поселений» (табл. 11.3, 11.4).

1.3 Исходные данные для подготовки проекта межевания

№ п/п	Наименование документа	Реквизиты документа
1	2	3
1	Правила землепользования и застройки Артемьевского сельского поселения Тутаевского муниципального района Ярославской области	утверждены Решением Муниципального Совета Тутаевского муниципального района Ярославской области от 24.08.2023 № 15-г
2	Генеральный план Артемьевского сельского поселения Тутаевского района Ярославской области	утвержденный Решением Муниципального Совета Тутаевского муниципального района от 24.08.2023 № 14-г
3	Сведения государственного кадастра недвижимости (ГКН) о земельных участках, границы которых установлены в соответствии с требованиями земельного законодательства.	КПТ
4	Постановление Администрации ТМР	№ 153-п от 05.03.2024 г.

1.4 Сведения об образуемом земельном участке и его частях

№ п/п	Номер земельного участка	Номер сущ. кадастрового квартала	Площадь участка в соответствии с проектом межевания, м ² .	Сведения о правах	Категория земель	Вид разрешенного использования в соответствии с проектом межевания	Местоположение земельного участка
1	2	3	4	5	6	7	8
1	76:15:020201:ЗУ1	76:15:020201	4673,03	Сведения отсутствуют	Земли населенных пунктов	Земельные участки (территории) общего пользования	Ярославская область, Тутаевский район, Артемьевское сельское поселение, деревня Шелково

Возможные способы образования земельного участка с условным кадастровым номером 76:15:020201:ЗУ1: путем образования из земель государственной и муниципальной собственности.

Перечень и сведения о площади образуемых земельных участков, которые будут отнесены к территориям общего пользования или имуществу общего пользования, в том числе в отношении которых предполагаются резервирование и (или) изъятие для государственных или муниципальных нужд: резервирование и (или) изъятие земельных участков для государственных или муниципальных нужд не требуется.

Целевое назначение лесов, вид (виды) разрешенного использования лесного участка, количественные и качественные характеристики лесного участка, сведения о нахождении лесного участка в границах особо защитных участков лесов (в случае, если подготовка проекта межевания территории осуществляется в целях определения местоположения границ образуемых и (или) изменяемых лесных участков): в цели подготовки проекта межевания территории не входит определение местоположения границ, образуемых и изменяемых лесных участков.

1.5 Координаты поворотных точек границ образуемых земельных участков

№ точки	Координаты	
	X	Y
Участок с к.н. 76:15:020201:ЗУ1		
1	406425.09	1301678.96
2	406425.80	1301680.55
3	406443.93	1301722.07
4	406450.54	1301737.21
5	406457.15	1301752.35
6	406470.75	1301783.49
7	406485.87	1301796.53
8	406504.33	1301812.47
9	406533.84	1301884.80
10	406516.00	1301880.85
11	406510.38	1301866.94
12	406515.89	1301864.71
13	406497.82	1301820.01
14	406460.63	1301787.91

15	406450.65	1301765.06
16	406441.84	1301744.89
17	406433.91	1301726.71
18	406427.90	1301712.97
19	406422.06	1301699.50
20	406415.69	1301685.00
21	406346.49	1301713.18
22	406356.92	1301726.07
23	406366.67	1301737.91
24	406377.29	1301751.14
25	406390.50	1301766.55
26	406405.53	1301784.04
27	406423.87	1301804.93
28	406412.60	1301814.83
29	406402.70	1301803.55
30	406407.21	1301799.60
31	406370.53	1301757.08
32	406337.23	1301716.04
33	406333.10	1301703.86
34	406422.76	1301673.43

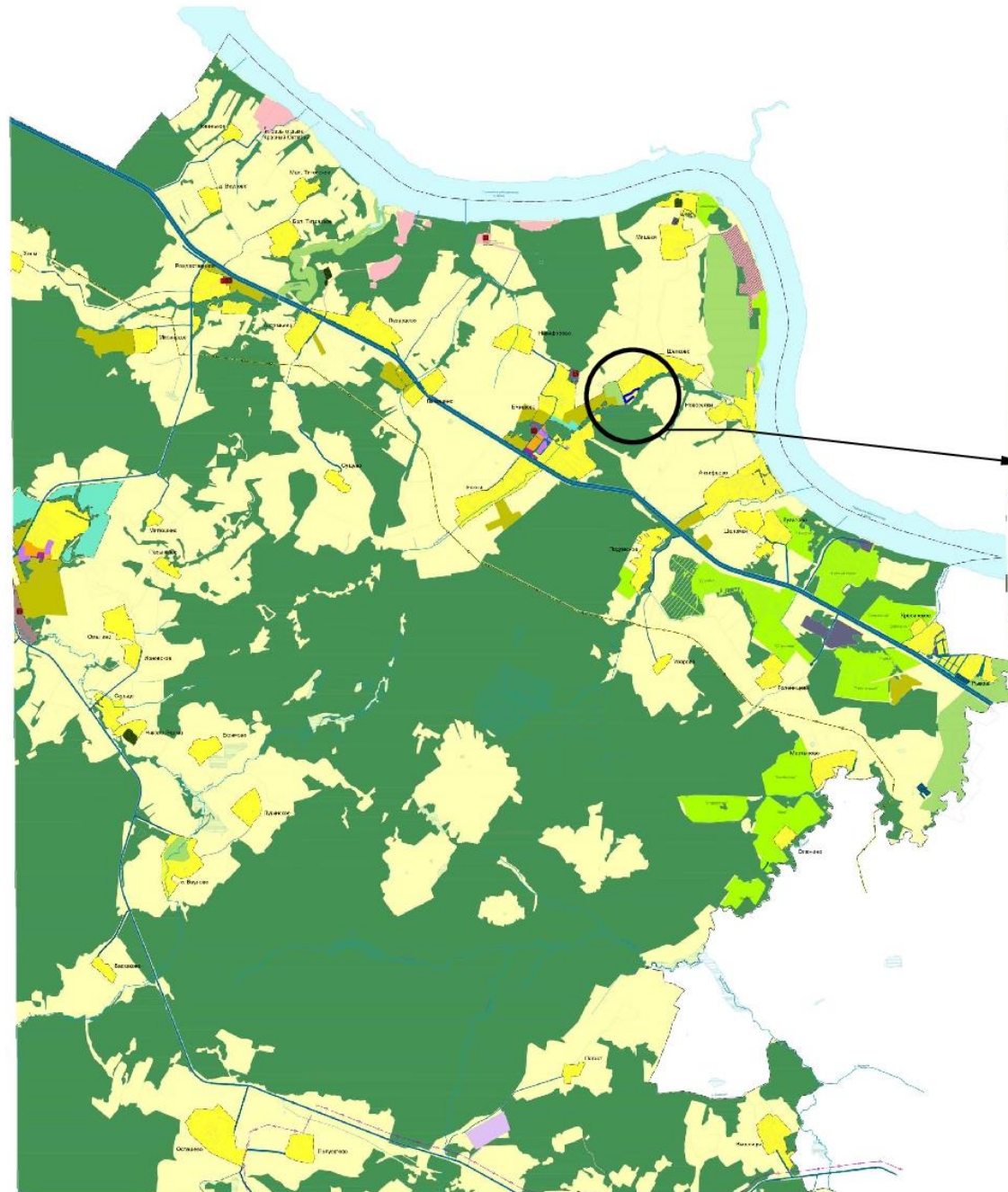
1.6 Заключение о соответствии разработанной документации требованиям законодательства о градостроительной деятельности

Документация по межеванию территории выполнена на основании правил землепользования и застройки в соответствии с требованиями технических регламентов, нормативов градостроительного проектирования, градостроительных регламентов с учетом границ зон с особыми условиями использования территорий.

На территории образуемых земельных участков не расположены: особо охраняемые природные территории, границы территорий объектов культурного наследия, границы лесничеств, лесопарков, участковых лесничеств, лесных кварталов, лесотаксационных выделов и частей лесотаксационных выделов.

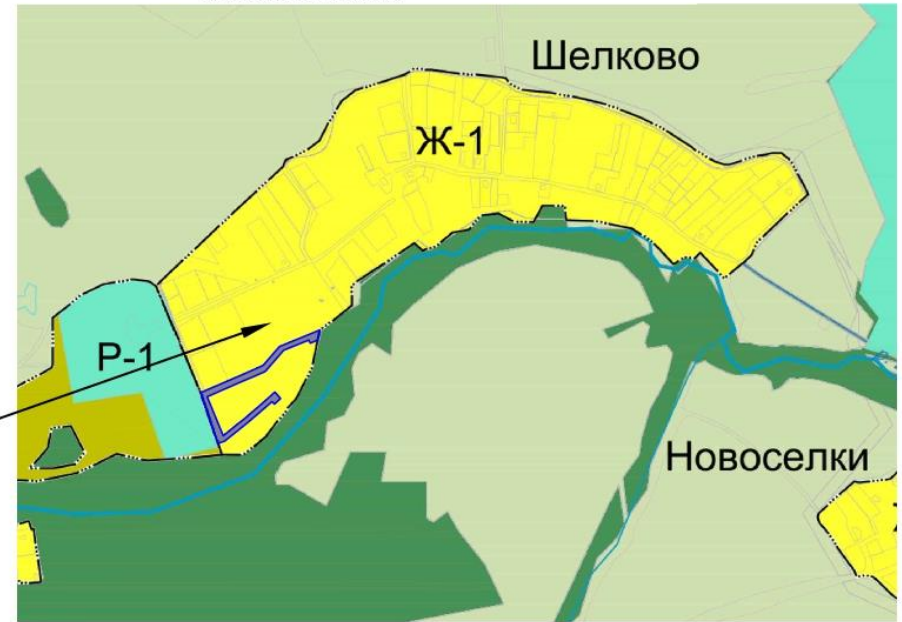
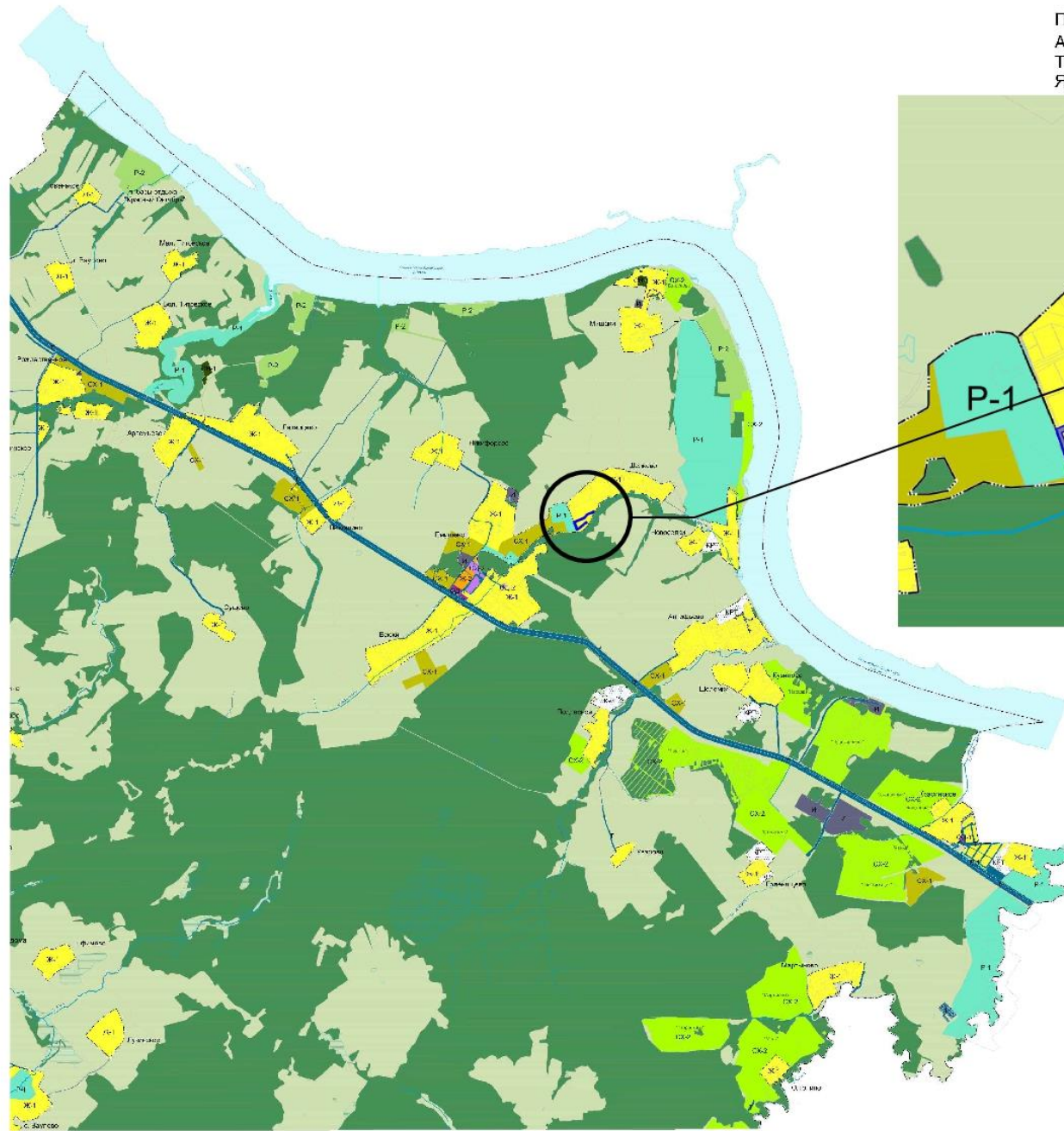
ГЕНЕРАЛЬНЫЙ ПЛАН
Артемьевского сельского поселения
Тутаевского муниципального района
Ярославской области

Карта функциональных зон



-  Функциональные зоны
-  Зона застройки индивидуальными жилыми домами
-  Зона застройки малоэтажными жилыми домами (до 4 этажей, включая мансардный)
-  Многофункциональная общественно-деловая зона
-  Зона специализированной общественной застройки
-  Производственная зона
-  Коммунально-складская зона
-  Зона инженерной инфраструктуры
-  Зона транспортной инфраструктуры
-  Зона сельскохозяйственного использования
-  Производственная зона сельскохозяйственных предприятий
-  Зона садоводческих или огороднических некоммерческих товариществ
-  Зона озелененных территорий общего пользования (лесопарки, парки, сады, скверы, бульвары, городские леса)
-  Зона отдыха
-  Зона лесов
-  Зона озелененных территорий специального назначения
-  Зона кладбищ

ПРАВИЛА ЗЕМЛЕПОЛЬЗОВАНИЯ И ЗАСТРОЙКИ
 Артемьевского сельского поселения
 Тутаевского муниципального района
 Ярославской области



ТЕРРИТОРИАЛЬНЫЕ ЗОНЫ	
Ж-1	Зона застройки индивидуальными жилыми домами
Ж-2	Зона застройки малоэтажными жилыми домами
ОД-1	Многофункциональная общественно-деловая зона
ОД-2	Зона специализированной общественной застройки
П	Производственная зона
К	Коммунальная зона
И	Зона инженерной инфраструктуры
Т	Зона транспортной инфраструктуры
СХ-1	Зона размещения объектов сельскохозяйственного назначения
СХ-2	Зона коллективных садоводства и огородничества
Р-1	Зона зеленых насаждений общего пользования
Р-2	Зона размещения объектов рекреационного назначения
СН-1	Зона ритуальной деятельности
СН-2	Специальная зона

2. Основная часть



Схема межевания улично-дорожной сети в д.Шелково Артемьевского сельского поселения




Условные обозначения:


- границы формируемого земельного участка 76:15:020201:3У1;
- границы сформированных земельных участков, поставленных на кадастровый учет;
- границы кадастрового квартала;
- границы населенного пункта д.Шелково;
- :25 - кадастровые номера земельных участков, поставленных на кадастровый учет;
- 76:15:020201:3У1 - формируемый земельный участок
S = 4673,03 кв.м - площадь земельного участка;
- 76:15:020201 - номер кадастрового квартала;
- площадь формируемого земельного участка 76:15:020201:3У1;
- площадь земельных участков, поставленных на кадастровый учет;
- площадь населенного пункта - д. Шелково

3. Материалы по обоснованию





Условные обозначения:

-  - границы сформированных земельных участков, поставленных на кадастровый учет;
-  - границы кадастрового квартала;
-  - границы населенного пункта;

 - ЗОУИТ 76:15-6.27 - Охранная зона ВЛ-10кВ "Ф.2 ПС Залесье"

 - ЗОУИТ 76:15-6.124 - Охранная зона ВЛ 0.4кВ №2 ПС Залесье

 - ЗОУИТ 76:15-6.60 - Усадебный парк дер. Емишево

 - ЗОУИТ 76:15-6.600 - Защитная зона объекта культурного наследия местного (муниципального) значения (памятника) «Господский каменный дом»

 - ЗОУИТ 76:15-6.273 - Лесничество

76:15:020201 - номер кадастрового квартала;

:25 - кадастровые номера земельных участков, поставленных на кадастровый учет;

Местоположение существующих объектов капитального строительства: на формируемом земельном участке не расположены объекты капитального строительства.

Границы особо охраняемых природных территорий: на территории формируемого земельного участка особо охраняемых природных территорий не расположено. Разработка схемы границ особо охраняемых природных территорий не требуется.

Границы территорий объектов культурного наследия: на территории формируемого земельного участка объектов культурного наследия не выявлено.

Границы лесничеств, участковых лесничеств, лесных кварталов, лесотаксационных выделов или частей лесотаксационных выделов: границы лесничеств, участковых лесничеств, лесных кварталов, лесотаксационных выделов или частей лесотаксационных выделов на территории формируемого земельного участка не расположены.

СОСТАВ

оргкомитета по проведению общественных обсуждений по проекту постановления
Администрации ТМР «Об утверждении проекта межевания территории
улично-дорожной сети в деревне Шелково Артемьевского сельского поселения
Тутаевского района Ярославской области»

1. Касьянова Екатерина Николаевна – заместитель Главы Администрации Тутаевского муниципального района по градостроительным вопросам – начальник управления архитектуры и градостроительства Администрации Тутаевского муниципального района (главный архитектор) - председатель оргкомитета.

2. Израйлева Александра Вадимовна – заместитель Главы Администрации Тутаевского муниципального района по имущественным вопросам – начальник управления муниципального имущества Администрации Тутаевского муниципального района – заместитель председателя оргкомитета.

3. Ионина Юлия Александровна – главный специалист управления архитектуры и градостроительства Администрации Тутаевского муниципального района – секретарь оргкомитета.

ОПОВЕЩЕНИЕ О НАЧАЛЕ ОБЩЕСТВЕННЫХ ОБСУЖДЕНИЙ

На общественные обсуждения представляется проект постановления Администрации Тутаевского муниципального района «Об утверждении проекта межевания территории улично-дорожной сети в деревне Шелково Артемьевского сельского поселения Тутаевского района Ярославской области».

Исполнитель – Управление архитектуры и градостроительства Администрации Тутаевского муниципального района.

Перечень информационных материалов к проекту:

- проект межевания территории.

Порядок проведения общественных обсуждений по проекту включает:

- 1) Размещение проекта и информационных материалов к нему на официальном сайте Администрации Тутаевского муниципального района и открытие экспозиции проекта.
- 2) Проведение экспозиции проекта.
- 3) Сбор замечаний и предложений к проекту от участников общественных обсуждений в период размещения проекта и информационных материалов к нему, проведения экспозиции проекта.
- 4) Подготовку и оформление протокола общественных обсуждений.
- 5) Подготовку и опубликование заключения о результатах общественных обсуждений.

Срок проведения общественных обсуждений с **21.03.2024 г. по 09.04.2024г.**

Информационные материалы по теме общественных обсуждений представлены на экспозиции по адресу: Ярославская область, г. Тутаев, ул. Луначарского, д. 105.

Экспозиция открыта с **22.03.2024 г. по 09.04.2024 г.**

(дата открытия экспозиции) (дата закрытия экспозиции)

Часы работы: с 9.00 до 12.00 и с 13.00 до 16.00, на выставке проводятся консультации по теме общественных обсуждений 02.04.2024г. в 13.00.

(дата, время)

В период проведения общественных обсуждений участники общественных обсуждений имеют право представить свои предложения и замечания по обсуждаемому проекту посредством:

- официального сайта;
- в письменной форме в адрес организатора общественных обсуждений;
- записи в книге (журнале) учета посетителей экспозиции проекта, подлежащего рассмотрению на общественных обсуждениях;
- в личном кабинете портала «Госуслуги» в разделе «Общественные обсуждения и публичные слушания».

Номера контактных справочных телефонов организатора общественных обсуждений:

8 (48533) 2-13-12.

Почтовый адрес организатора общественных обсуждений: 152300, Ярославская область, г. Тутаев, ул. Луначарского, д. 105.

Электронный адрес организатора общественных обсуждений arhitektura@tr.adm.yar.ru.

– Проект и информационные материалы к нему будут размещены на официальном сайте:

<https://admtmr.ru/administratsiya-rayona/obshchestvennye-obsuzhdeniya.php>

Организатор общественных обсуждений:

Управление архитектуры и градостроительства

Администрации Тутаевского муниципального района.