

**Утверждена**

**Приказом Управления муниципального имущества Администрации**

(наименование документа об утверждении, включая наименования органов государственной власти или

**Тутаевского муниципального района**

органов местного самоуправления, принявших решение об утверждении схемы или

подписавших соглашение о перераспределении земельных участков)

от \_\_\_\_\_

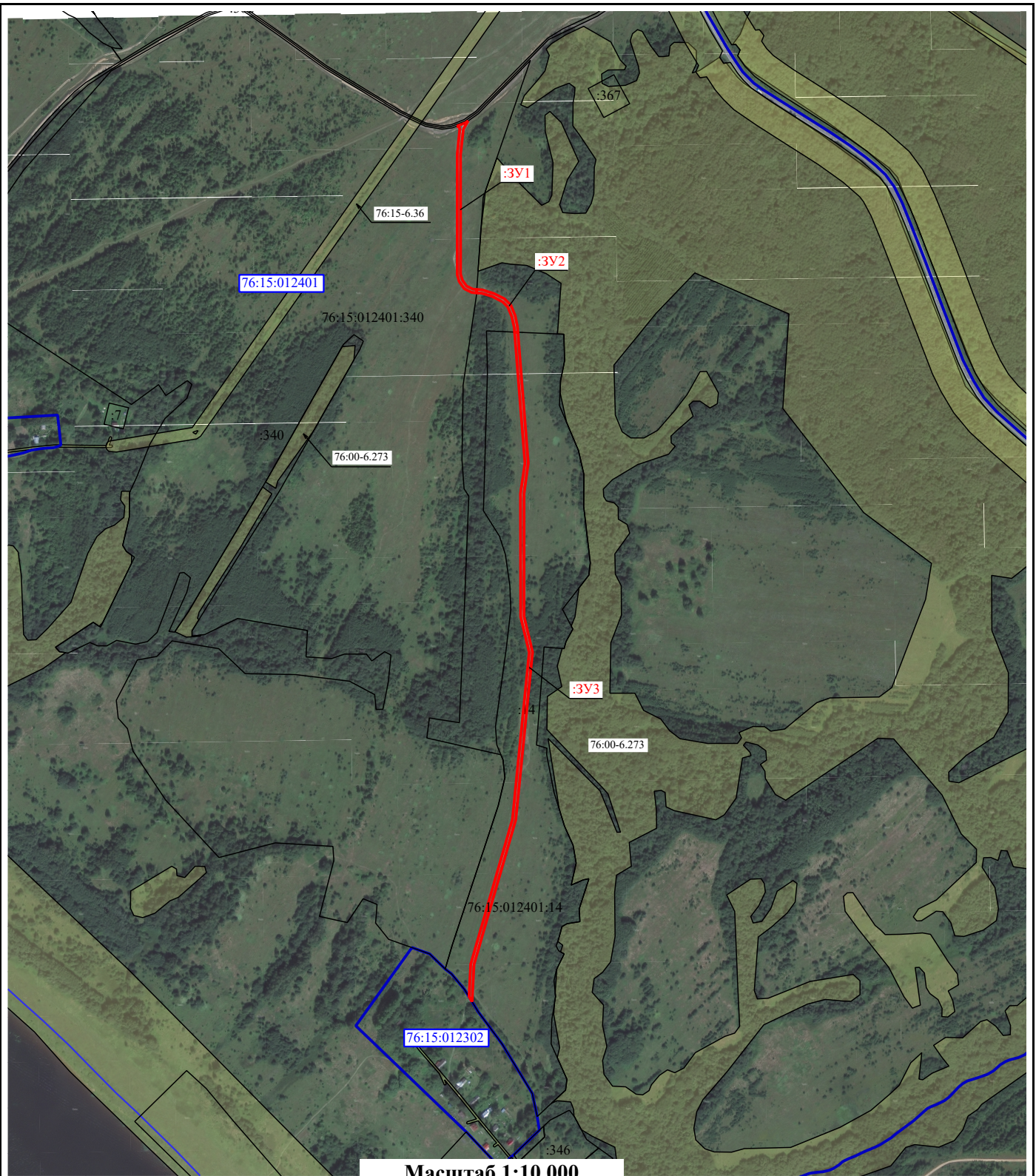
№ \_\_\_\_\_

**Схема расположения земельного участка или земельных  
участков на кадастровом плане территории**

<b>Условный номер земельного участка</b> _____:ЗУ1 <small>(указывается в случае, если предусматривается образование двух и более земельных участков)</small>		
<b>Площадь земельного участка</b> _____ 1 961 м <sup>2</sup> <small>(указывается проектная площадь образуемого земельного участка, вычисленная с использованием федеральной государственной географической информационной системы, обеспечивающей функционирование национальной системы пространственных данных, которой является федеральная государственная географическая информационная система "Единая цифровая платформа "Национальная система пространственных данных" (далее - информационная система), или иных технологических и программных средств с округлением до 1 квадратного метра. Указанное значение площади земельного участка может быть уточнено при проведении кадастровых работ не более чем на десять процентов)</small>		
<b>Обозначение характерных точек границ</b>	<b>Координаты, м</b> <small>(указываются в случае подготовки схемы расположения земельного участка с использованием информационной системы или иных технологических и программных средств. Значения координат, полученные с использованием указанных технологических и программных средств, указываются с округлением до 0,01 метра)</small>	
	<b>Х</b>	<b>У</b>
<b>1</b>	<b>2</b>	<b>3</b>
1	401 329,11	1 312 827,06
2	401 335,14	1 312 842,43
3	401 338,40	1 312 847,04
4	401 328,27	1 312 841,08
5	401 323,89	1 312 838,51
6	401 278,45	1 312 833,51
7	401 063,41	1 312 833,51
8	401 052,19	1 312 836,89
9	401 041,69	1 312 844,50
10	401 036,09	1 312 856,24
11	401 035,56	1 312 862,63
12	401 029,57	1 312 862,21
13	401 030,15	1 312 855,19
14	401 030,43	1 312 854,15
15	401 036,60	1 312 841,22
16	401 037,55	1 312 840,08
17	401 049,08	1 312 831,73
18	401 049,98	1 312 831,29
19	401 062,11	1 312 827,63
20	401 062,97	1 312 827,51
21	401 278,62	1 312 827,51
22	401 278,95	1 312 827,52
23	401 324,35	1 312 832,53
24	401 327,02	1 312 831,09
1	401 329,11	1 312 827,06
<b>Условный номер земельного участка</b> _____:ЗУ2 <small>(указывается в случае, если предусматривается образование двух и более земельных участков)</small>		






<b>Площадь земельного участка</b>		<b>691 м<sup>2</sup></b>	
<p>(указывается проектная площадь образуемого земельного участка, вычисленная с использованием федеральной государственной географической информационной системы, обеспечивающей функционирование национальной системы пространственных данных, которой является федеральная государственная географическая информационная система "Единая цифровая платформа "Национальная система пространственных данных" (далее - информационная система), или иных технологических и программных средств с округлением до 1 квадратного метра. Указанное значение площади земельного участка может быть уточнено при проведении кадастровых работ не более чем на десять процентов)</p>			
<b>Обозначение характерных точек границ</b>	<b>Координаты, м</b>		
	(указываются в случае подготовки схемы расположения земельного участка с использованием информационной системы или иных технологических и программных средств. Значения координат, полученные с использованием указанных технологических и программных средств, указываются с округлением до 0,01 метра)		
	<b>X</b>	<b>Y</b>	
<b>1</b>	<b>2</b>	<b>3</b>	
12	401 029,57	1 312 862,21	
11	401 035,56	1 312 862,63	
25	401 034,74	1 312 872,44	
26	401 034,63	1 312 873,06	
27	401 028,62	1 312 892,92	
28	401 028,42	1 312 893,41	
29	401 018,65	1 312 912,65	
30	401 018,09	1 312 913,41	
31	401 008,32	1 312 923,19	
32	401 007,33	1 312 923,85	
33	400 989,00	1 312 931,28	
34	400 988,53	1 312 931,43	
35	400 969,19	1 312 935,80	
36	400 968,76	1 312 935,87	
37	400 958,87	1 312 936,64	
38	400 959,15	1 312 930,60	
39	400 968,07	1 312 929,90	
40	400 986,97	1 312 925,63	
41	401 004,51	1 312 918,52	
42	401 013,51	1 312 909,51	
43	401 022,95	1 312 890,93	
44	401 028,79	1 312 871,63	
12	401 029,57	1 312 862,21	
<b>Условный номер земельного участка</b>		<b>:3У3</b>	
(указывается в случае, если предусматривается образование двух и более земельных участков)			
<b>Площадь земельного участка</b>		<b>7 279 м<sup>2</sup></b>	
<p>(указывается проектная площадь образуемого земельного участка, вычисленная с использованием федеральной государственной географической информационной системы, обеспечивающей функционирование национальной системы пространственных данных, которой является федеральная государственная географическая информационная система "Единая цифровая платформа "Национальная система пространственных данных" (далее - информационная система), или иных технологических и программных средств с округлением до 1 квадратного метра. Указанное значение площади земельного участка может быть уточнено при проведении кадастровых работ не более чем на десять процентов)</p>			
<b>Обозначение характерных точек границ</b>	<b>Координаты, м</b>		
	(указываются в случае подготовки схемы расположения земельного участка с использованием информационной системы или иных технологических и программных средств. Значения координат, полученные с использованием указанных технологических и программных средств, указываются с округлением до 0,01 метра)		
	<b>X</b>	<b>Y</b>	
<b>1</b>	<b>2</b>	<b>3</b>	
38	400 959,15	1 312 930,60	
37	400 958,87	1 312 936,64	
45	400 723,68	1 312 955,09	
46	400 723,02	1 312 955,07	

<b>1</b>	<b>2</b>	<b>3</b>
47	400 668,96	1 312 947,34
48	400 448,36	1 312 947,34
49	400 384,69	1 312 962,62
50	400 383,69	1 312 962,69
51	400 082,89	1 312 932,52
52	400 082,35	1 312 932,42
53	399 822,95	1 312 857,65
54	399 757,90	1 312 854,28
55	399 756,74	1 312 853,94
56	399 765,44	1 312 848,66
57	399 823,61	1 312 851,67
58	399 824,29	1 312 851,79
59	400 083,75	1 312 926,58
60	400 383,78	1 312 956,67
61	400 447,31	1 312 941,42
62	400 448,01	1 312 941,34
63	400 669,17	1 312 941,34
64	400 669,60	1 312 941,37
65	400 723,54	1 312 949,09
38	400 959,15	1 312 930,60



Масштаб 1:10 000

**Условные обозначения:**

-  - Существующая часть границы, имеющиеся в ГКН сведения о которой достаточны для определения ее местоположения
-  - Вновь образованная часть границы, сведения о которой достаточны для определения ее местоположения
-  - Граница кадастрового квартала
-  - Объекты капитального строительства
- :123 - Кадастровый номер существующего земельного участка
- :3У1 - Кадастровый номер образуемого земельного участка
- 76:15:021301 - Номер кадастрового квартала
-  - Зона с особыми условиями использования территорий